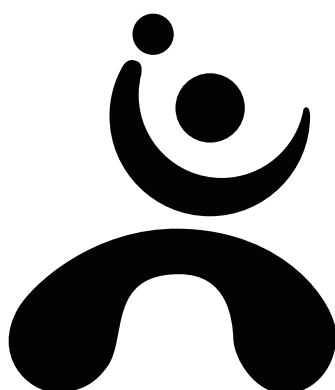

事業年報

令和3年度



公益財団法人 山梨県健康管理事業団

事業年報 目次

健診事業の概要.....	1
I 住民健診.....	3
II 各種がん検診等	
1 胃がん検診.....	6
2 肺がん検診.....	7
3 大腸がん検診.....	8
4 乳がん検診.....	9
5 子宮頸がん検診.....	10
6 前立腺がん検診.....	10
7 腹部超音波検診.....	11
8 結核検診.....	12
III 職域健診.....	13
IV 学校健診.....	14
V がん対策事業.....	16
VI 普及啓発活動.....	17
VII 研修事業.....	18
VIII 会議の開催.....	19
IX 救急医療情報センター運営業務.....	20
資料	
沿革	
組織図・役員名簿	

健診事業の概要

我が国において少子高齢化や疾病構造の変化が進む中で、健康寿命の延伸を図ることが社会的な課題となっている。

山梨県では、健康増進計画「健やか山梨 21（第二次）」の目標として「健康寿命の延伸と市町村間の健康格差の縮小の実現」を掲げ取り組んでいる。また、「山梨県がん対策推進計画（第3次）」を策定し「がん患者を含めた県民が、がんを知り、がんの克服を目指す」ことを目標としている。

当事業団は、これらの重要政策に貢献するため、健康増進法等関係法令に基づく健診・検査事業、公衆衛生に関する知識の普及・啓発事業を実施し、その実施にあたっては、市町村等の顧客ニーズに応え、より効果的な運営に努めた事業を推進している。

新型コロナウイルス感染症は、社会・経済に大きな影響を与えており、ワクチン接種や治療薬の開発が進められているが、その収束はいまだ見通せない状況にある。

日本対がん協会の調査報告によると「令和2年は、新型コロナウイルス感染症拡大前の令和元年に比べ、がんの診断・治療件数が減少し、進行期別では早期がんの診断・治療件数の減少が目立つ。その原因としては、当該感染症の拡大に伴うがん検診の一時中断に加え、受診控えや通院控えなどで検診受診者や通院者が減ったことが影響していると考えられ、今後進行したがんの発見が増加するのではないかと懸念されている。」とのことである。

当事業団においても、令和2年度に受診者数が大幅に減少し、令和3年度は回復傾向にあったものの令和元年度の実績には達していない。県民の健康増進のためにも、受診者数の回復、受診率向上は大きな課題となっている。

令和3年度においても、感染予防対策を徹底し、安心安全な健診検査の提供に努め、市町村と連携して受診勧奨、健診事前予約制の導入を推奨し、受診者数の回復、受診率向上に努めた。

I 住民健診

1 特定健康診査

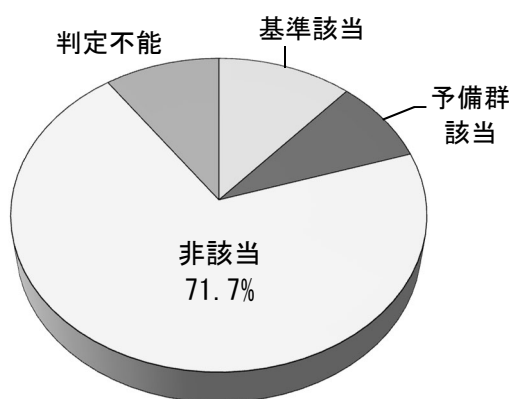
高齢者の医療確保に関する法律に基づく特定健診等を各医療保険者(市町村国保、被用者保険)及び広域連合を実施主体とする県下 11 市町村より受託を受け、40 歳から 74 歳を対象とした特定健診 9,101 人、75 歳以上の後期高齢者の健診 3,147 人、39 歳以下の若年者の健診 621 人合せて 12,869 人の一般住民の健診を実施し、前年度と比較して 3,017 人増加した。

【特定健康診査等 ①メタボリック判定】

	市町村数	受診者数	メタボリック判定							
			基準該当		予備群該当		非該当		判定不能	
平成 29 年度	11	13,810	1,378	10.0%	1,061	7.7%	10,439	75.6%	932	6.8%
平成 30 年度	11	13,850	1,577	11.4%	1,117	8.1%	10,216	73.8%	940	6.8%
令和 1 年度	11	13,815	1,614	11.7%	1,195	8.7%	10,005	72.4%	1,001	7.2%
令和 2 年度	11	9,852	1,134	11.5%	846	8.6%	6,904	70.1%	968	9.8%
令和 3 年度	11	12,869	1,578	12.3%	1,135	8.8%	9,226	71.7%	930	7.2%

メタボリックシンドローム判定結果の内訳は、基準該当 1,578 人(12.3%)、予備群該当 1,135 人(8.8%)、非該当 9,226 人(71.7%)、判定不能(項目不足のため)930 人(7.2%)であった。

【メタボリック判定結果】



【特定健康診査等 ②階層化判定】

	市町村数	受診者数	階層化（保健指導レベル）判定							
			積極的支援		動機づけ支援		情報提供		判定不能	
平成 29 年度	11	9,791	256	2.6%	631	6.4%	8,904	90.9%	1	0.0%
平成 30 年度	11	9,768	267	2.7%	736	7.5%	8,765	89.7%	0	0.0%
令和 1 年度	11	9,608	222	2.3%	766	8.0%	8,620	90.0%	0	0.0%
令和 2 年度	11	6,722	176	2.6%	522	7.8%	6,024	89.6%	0	0.0%
令和 3 年度	11	9,101	248	2.7%	673	7.4%	8,180	89.9%	0	0.0%

※対象年齢：40～74 歳

2 特定保健指導

特定健診を実施した 11 市町村のうち、5 市町村より特定保健指導事業を受託し、積極的支援 25 人、動機づけ支援 72 人の指導を実施した。

【特定保健指導 初回面談終了者年次推移】

	受託市町村数	積極的支援			動機づけ支援	合計
		面接コース	通信コース	合計		
平成 29 年度	5	27	9	36	59	95
平成 30 年度	5	33	4	37	80	117
令和 1 年度	5	33	1	34	61	95
令和 2 年度	5	28	0	28	64	92
令和 3 年度	5	25	0	25	72	97
市町村内訳	上野原市	6	0	6	52	58
	都留市	11	0	11	0	11
	富士川町	6	0	6	0	6
	富士河口湖町	0	0	0	20	20
	南部町	2	0	2	0	2

※積極的支援面接コース：最終評価を面接で行うコース

※積極的支援通信コース：継続支援・最終評価を通信（アンケート・電話）で行うコース

【特定保健指導実施状況年次推移】

積極的支援面接コース

	初回面接終了者			途中終了者			最終評価終了者			メタボ脱出者			内服開始者		
	合計	男性	女性	合計	男性	女性	合計	男性	女性	合計	男性	女性	合計	男性	女性
H29	27	20	7	3	3	0	24	17	7	7	4	3	1	0	1
				11.1%	15.0%	0.0%	88.9%	85.0%	100%	29.2%	23.5%	42.9%	3.7%	0.0%	14.3%
H30	33	26	7	5	5	0	28	21	7	9	8	1	1	0	1
				15.2%	19.2%	0.0%	84.8%	80.8%	100%	32.1%	38.1%	14.3%	3.0%	0.0%	14.3%
R1	33	25	8	10	9	1	23	16	7	3	1	2	1	1	0
				30.3%	36.0%	12.5%	69.7%	64.0%	87.5%	13.0%	6.3%	28.6%	3.0%	4.0%	0.0%
R2	28	23	5	7	6	1	21	1	4	4	4	0	0	0	0
				25.0%	26.1%	20.0%	75.0%	73.9%	80.0%	19.0%	23.5%	0			
R3	25	17	8	11	7	4	14	10	4	1	1	0	0	0	0
				44.0%	41.2%	50.0%	56.0%	58.8%	50.0%	7.1%	10.0%	0			

積極的支援通信コース

	初回面接終了者			途中終了者			最終評価終了者			メタボ脱出者			内服開始者		
	合計	男性	女性	合計	男性	女性	合計	男性	女性	合計	男性	女性	合計	男性	女性
H29	9	7	2	2	1	1	7	6	1	0	0	0	0	0	0
				22.2%	14.3%	50.0%	77.8%	85.7%	50.0%	0.0%	0.0%	0.0%	0.0%	0.0%	0.0%
H30	4	2	2	1	1	0	3	1	2	0	0	0	1	0	1
				25.0%	50.0%	0.0%	75.0%	50.0%	100%	0.0%	0.0%	0.0%	25.0%	0.0%	50.0%
R1	1	1	0	0	0	0	1	1	0	0	0	0	0	0	0
				0.0%	0.0%	0.0%	100.0%	100.0%	0.0%	0.0%	0.0%	0.0%	0.0%	0.0%	0.0%

動機づけ支援

	初回面接終了者			途中終了者			最終評価終了者			メタボ脱出者			内服開始者		
	合計	男性	女性	合計	男性	女性	合計	男性	女性	合計	男性	女性	合計	男性	女性
H29	59	36	23	0	0	0	59	36	23	8	3	5	5	3	2
				0.0%	0.0%	0.0%	100%	100%	100%	13.6%	8.3%	21.7%	8.5%	8.3%	8.7%
H30	80	46	34	5	2	3	75	44	31	4	2	2	5	1	4
				6.3%	4.3%	8.8%	93.8%	95.7%	91.2%	5.3%	4.5%	6.5%	6.3%	2.2%	11.8%
R1	61	40	21	3	2	1	58	38	20	5	4	1	1	1	0
				4.9%	5.0%	4.8%	95.1%	95.0%	95.2%	8.6%	10.5%	5.0%	1.6%	2.5%	0.0%
R2	64	42	22	1	0	1	63	42	21	8	4	4	4	3	1
				1.6%	0.0%	4.5%	98.4%	100%	95.5%	12.5%	9.5%	18.2%	6.3%	7.1%	4.5%
R3	72	47	25	7	5	2	65	42	23	6	2	4	2	1	1
				9.7%	10.6%	8.0%	90.3%	89.4%	92.0%	9.2%	4.8%	17.4%	2.8%	2.1%	4.0%

※「メタボ脱出者」は、最終評価時にBMI・腹囲ともにメタボリックシンドローム判定の基準値を下回った者

「メタボ脱出者」の割合は「最終評価終了者」に対する割合

※「内服開始者」は、支援期間内に高血圧・糖尿病・脂質異常症の内服を開始した者

II 各種がん検診等

新型コロナウイルス感染症の拡大を受け、令和2年度は大幅な減少となったが、令和3年度は、各自治体における積極的なワクチン接種の普及に伴い、各がん検診とともに受診者数は増加したが、令和元年度並みの回復は厳しい状況であった。

1 胃がん検診

県下15市町村の住民5,373人、県職員、県教職員及び事業所職員等2,538人、合わせて7,911人の検診を実施し、前年度と比較して399人増加した。

受診者のうち精密検査を要する者は666人、要精検率8.4%であった。

追跡調査の結果、精密検査を受診した者は527人、精検受診率79.1%で、精密検査結果はがん発見数7人(がん発見率0.09%)であった。

【胃がん検診実施状況】

(2022年3月末 現在)

		市町村数	受診者数	要精検者数	要精検率	精検受診者数	精検受診率	がん発見数	がん発見率
平成29年度		16	10,743	854	7.9%	695	81.4%	7	0.07%
平成30年度		16	9,927	938	9.5%	787	83.9%	10	0.10%
令和1年度		16	9,023	859	9.5%	677	78.8%	6	0.07%
令和2年度		15	7,512	751	10.0%	604	80.4%	6	0.08%
令和3年度		15	7,911	666	8.4%	527	79.1%	7	0.09%
内 訳	市町村	15	5,373	484	9.0%	401	82.9%	5	0.09%
	職域等	—	2,538	182	7.2%	126	69.2%	2	0.08%

【精検結果内訳（がんを除く）】

(2022年3月末 現在)

		ポリープ	胃潰瘍	十二指腸潰瘍	その他疾患	異常認めず
平成29年度		136	54	4	397	92
平成30年度		156	49	3	477	88
令和1年度		119	40	10	439	58
令和2年度		136	34	5	366	48
令和3年度		138	29	2	295	52

2 肺がん検診

県下 11 市町村の住民 13,094 人、県職員、県教職員及び事業所職員等 3,751 人、合わせて 16,845 人の検診を実施し、前年度と比較して 1,435 人増加した。

受診者のうち精密検査を要する者は 1,349 人、要精検率 8.0%であった。追跡調査の結果、精密検査を受診した者は 1,158 人、精検受診率 85.8%であり、精密検査結果は、がん発見数 14 人(がん発見率 0.08%)であった。また、喫煙者(喫煙指数 600 以上)等を対象とした喀痰細胞診は、住民、職域合わせて 313 人が受診し、精密検査を要する者は 1 人でがんは発見されなかった。

【胸部検診実施状況】

(2022 年 3 月末 現在)

		市町村数	受診者数	要精検者数	要精検率	精検受診者数	精検受診率	がん発見数	がん発見率
平成 29 年度		11	18,298	1,448	7.9%	1,211	83.6%	12	0.07%
平成 30 年度		11	18,084	1,557	8.6%	1,320	84.8%	14	0.08%
令和 1 年度		11	18,017	1,223	6.8%	1,012	82.8%	7	0.04%
令和 2 年度		11	15,410	1,128	7.3%	962	85.3%	5	0.03%
令和 3 年度		11	16,845	1,349	8.0%	1,158	85.8%	14	0.08%
内 訳	市町村	11	13,094	1,231	9.4%	1,070	86.9%	14	0.11%
	職域等	—	3,751	118	3.2%	88	74.6%	0	0.00%

【肺がん喀痰細胞診実施状況】

(2022 年 3 月末 現在)

		市町村数	受診者数 (検体数)	異常認めず	要精検者数	精検受診者数	がん発見数	がん発見率
平成 29 年度		9	345	294	1	1	1	0.29%
平成 30 年度		9	262	257	0	—	—	—
令和 1 年度		10	177	172	0	—	—	—
令和 2 年度		10	173	164	0	—	—	—
令和 3 年度		10	313	286	1	1	0	—
内 訳	市町村	10	154	147	1	1	0	—
	職域等	—	159	139	0	—	—	—

※検体不良のため検査不能があり検体数と結果数が一致しません

3 大腸がん検診

県下 11 市町村の住民 10,571 人、県職員、県教職員及び事業所職員等 5,410 人、合わせて 15,981 人の検診を実施し、前年度と比較して 1,250 人増加した。

受診者のうち精密検査を要する者は 756 人で要精検率 4.7%であった。追跡調査の結果、精密検査を受診した者は 486 人、精検受診率は 64.3%で、精密検査結果は、がん発見数 19 人(がん発見率 0.12%)であった。

【大腸がん検診実施状況】

(2022 年 3 月末 現在)

	市町村数	受診者数	要精検者数	要精検率	精検受診者数	精検受診率	がん発見数	がん発見率	
平成 29 年度	11	17,278	861	5.0%	592	68.8%	18	0.10%	
平成 30 年度	11	17,165	783	4.6%	562	71.8%	20	0.12%	
令和 1 年度	11	17,106	840	4.9%	546	65.0%	20	0.12%	
令和 2 年度	11	14,731	707	4.8%	454	64.2%	20	0.14%	
令和 3 年度	11	15,981	756	4.7%	486	64.3%	19	0.12%	
内 訳	市町村	11	10,571	534	5.1%	381	72.7%	15	0.14%
	職域等	—	5,410	222	4.1%	98	44.1%	4	0.07%

【精検結果内訳（がんを除く）】

(2022 年 3 月末 現在)

	大腸ポリープ	大腸憩室	痔核・裂肛	その他	異常認めず
平成 29 年度	270	63	36	26	167
平成 30 年度	274	51	42	20	130
令和 1 年度	282	48	35	17	136
令和 2 年度	223	39	22	17	107
令和 3 年度	235	53	29	18	109

4 乳がん検診

県下 14 市町村の住民 7,848 人、事業所職員等 548 人、合わせて 8,396 人の検診を実施し、前年度と比較して 246 人減少した。

受診者のうち、精密検査を要する者 216 人で要精検率 2.6%であった。

追跡調査の結果、精密検査を受診した者は 191 人、精検受診率は 88.4%で、精密検査結果は、がん発見数 15 人(がん発見率 0.18%)であった。

検査方法の内訳は、マンモグラフィのみ 6,451 人、乳腺超音波検査のみ 1,920 人、マンモグラフィと超音波検査併用 25 人で、がん発見数 14 人の内訳は、マンモグラフィで 10 人、乳腺超音波で 4 人であった。

【乳がん検診実施状況】

(2022 年 3 月末 現在)

		市町村数	受診者数	要精検者数	要精検率	精検受診者数	精検受診率	がん発見数	がん発見率
平成 29 年度		14	11,663	371	3.2%	330	88.9%	18	0.15%
平成 30 年度		14	10,763	328	3.1%	300	91.5%	27	0.25%
令和 1 年度		14	10,621	287	2.7%	254	88.5%	13	0.12%
令和 2 年度		14	8,642	285	3.3%	267	93.7%	13	0.15%
令和 3 年度		14	8,396	216	2.6%	191	88.4%	15	0.18%
内 訳	市町村	14	7,848	201	2.6%	181	90.1%	15	0.19%
	職域等	—	548	15	2.0%	10	66.7%	0	0.00%

【精検結果内訳 (がんを除く)】

(2022 年 3 月末 現在)

	乳腺症	線維腺腫	乳腺のう胞	その他	異常認めず
平成 29 年度	50	46	43	30	138
平成 30 年度	36	25	42	43	126
令和 1 年度	32	23	55	29	100
令和 2 年度	30	31	41	45	102
令和 3 年度	21	27	42	19	64

【実施方法別】

(2022 年 3 月末 現在)

	受診者数	要精検者数	要精検率	精検受診者数	精検受診率	がん発見数	がん発見率
マンモグラフィ	6,451	187	2.9%	162	86.6%	10	0.16%
乳腺超音波	1,920	29	1.5%	29	100.0%	5	0.26%
マンモグラフィと超音波	25	0	—	—	—	—	—

5 子宮頸がん検診

子宮頸がん検診については、全国健康保険協会（協会けんぽ）加入事業所等の職員を対象として実施した。受診者 121 人で、前年度と比較して 15 人増加した。精密検査を要する者は 3 人で、要精検率 2.5%であった。追跡調査の結果、精密検査を受診した者は 3 人、精検受診率は 100.0%で、がんは発見されなかった。

【子宮頸がん検診実施状況】

(2022 年 3 月末 現在)

	受診者数	要精検者数	要精検率	精検受診者数
平成 29 年度	141	0	0.0%	—
平成 30 年度	134	0	0.0%	—
令和 1 年度	122	0	0.0%	—
令和 2 年度	137	1	0.7%	1
令和 3 年度	121	3	2.5%	3

6 前立腺がん検診（PSA検査）

県下 10 市町村の住民 3,162 人、県職員及び事業所等 454 人、合わせて 3,616 人の検診を実施し、前年度と比較して 545 人増加した。受診者のうち精密検査を要する者は 225 人で要精検率 6.2%であった。

追跡調査の結果、精密検査を受診した者は 167 人、精検受診率は 74.2%で、がん発見数は 12 人（がん発見率 0.33%）、がん疑いの者は 50 人であった。

【前立腺がん検診実施状況】

(2022 年 3 月末 現在)

	市町村数	受診者数	要精検者数	要精検率	精検受診者数	精検受診率	がん発見数	がん発見率	前立腺がん疑い	
平成 29 年度	9	3,803	290	7.6%	219	75.5%	18	0.47%	77	
平成 30 年度	9	3,892	287	7.4%	213	74.2%	18	0.46%	71	
令和 1 年度	10	3,952	211	5.3%	144	68.3%	10	0.25%	56	
令和 2 年度	10	3,071	165	5.4%	114	69.1%	12	0.39%	34	
令和 3 年度	10	3,616	225	6.2%	167	74.2%	12	0.33%	50	
内 訳	市町村	10	3,162	208	6.6%	161	77.4%	12	0.38%	48
	職域等	—	454	17	3.7%	6	35.3%	0	0.00%	2

【精検結果内訳（がんを除く）】

(2022 年 3 月末 現在)

	前立腺肥大	その他	異常認めず
平成 29 年度	62	9	41
平成 30 年度	64	9	35
令和 1 年度	44	6	22
令和 2 年度	36	5	22
令和 3 年度	67	4	30

7 腹部超音波検診

上腹部臓器の肝臓、胆のう、膵臓、腎臓、脾臓を検査し、15市町村の住民16,218人、事業所職員等717人、合せて16,935人の検診を実施し、前年度と比較して3,009人増加した。

受診者のうち精密検査を要する者は541人で要精検率3.3%であった。

追跡調査の結果、精密検査を受診した者は430人、精検受診率は79.5%で、精密検査結果は、がん発見数6人(肝臓4人、腎臓1人、膵臓1人)で、がん発見率0.04%であった。

【腹部超音波検診実施状況】

(2022年3月末 現在)

	市町村数	受診者数	要精検者数	要精検率	精検受診者数	精検受診率	
平成29年度	16	19,495	591	3.0%	469	79.4%	
平成30年度	16	19,391	689	3.6%	551	80.0%	
令和1年度	16	18,887	629	3.3%	476	75.7%	
令和2年度	15	13,926	503	3.6%	411	81.7%	
令和3年度	15	16,935	541	3.3%	430	79.5%	
内 訳	市町村	15	16,218	522	3.2%	419	80.3%
	職域等	—	717	19	2.7%	11	57.9%

【臓器別がん発見数】

(2022年3月末 現在)

	肝臓	胆のう	腎臓	膵臓	その他	合計	がん発見率
平成29年度	9	1	0	0	0	10	0.05%
平成30年度	5	0	2	1	1	9	0.05%
令和1年度	7	0	2	1	4	14	0.07%
令和2年度	2	2	2	2	2	10	0.07%
令和3年度	4	0	1	1	0	6	0.04%

【臓器別疾患数】(がんを除く)

(2022年3月末 現在)

	肝臓	胆のう	腎臓	膵臓	脾臓	その他	異常なし
平成29年度	124	62	36	101	2	23	65
平成30年度	121	88	38	123	2	28	104
令和1年度	104	68	39	131	0	37	56
令和2年度	97	67	58	90	4	13	51
令和3年度	99	73	42	122	1	28	48

8 結核検診

県下 11 市町村の住民、事業所職員及び高校・大学生等、合せて 37,757 人の検診を実施し、前年度と比較して 2,037 人減少した。

受診者のうち精密検査を要する者は 1,733 人、要精検率 4.6%であった。追跡調査の結果、結核患者の発見はなかった。

【結核検診実施状況】

(2022 年 3 月末 現在)

	受診者数	要精検者数	要精検率	精検受診者数	精検受診率	結核患者数	異常認めず
平成 29 年度	40,810	1,619	4.0%	803	49.6%	2	131
平成 30 年度	40,109	1,687	4.2%	1,211	71.8%	0	390
令和 1 年度	39,473	1,691	4.3%	1,185	70.1%	0	494
令和 2 年度	39,794	1,476	3.7%	972	65.9%	0	301
令和 3 年度	37,757	1,733	4.6%	1,277	73.7%	0	357

Ⅲ 職域健診

労働安全衛生法及び学校保健安全法に基づき市町村職員、市町村教職員と県職員、県教職員、大学、専門学校、民間企業等を合わせて17,923人の健診を実施し、前年度と比較して1,220人増加した。

【職域検診実施状況】

	市町村教職員	市町村職員	県教職員	県職員	大学・ 専門学校	民間企業等	合 計
平成29年度	1,614	517	1,992	2,447	2,922	8,196	17,688
平成30年度	1,676	481	1,941	2,423	2,878	8,328	17,727
令和1年度	1,664	523	1,890	2,383	2,875	8,320	17,655
令和2年度	1,667	518	1,868	2,483	1,691	8,476	16,703
令和3年度	1,733	375	1,754	2,485	2,814	8,762	17,923

【特殊健康診断実施状況】

性別	年齢	受診者数						
		じん肺	石綿	有機則	特化則	電離則	腰痛	騒音
男	～29歳	19	9	40	16	108	7	24
	30～34歳	8	10	39	17	76	5	14
	35～39歳	5	27	38	13	46	5	17
	40～44歳	7	14	52	18	45	12	34
	45～49歳	11	7	29	14	29	7	17
	50～54歳	9	15	56	15	35	1	26
	55～59歳	6	6	73	27	21	2	49
	60～64歳	3	7	60	22	19	0	29
	65～69歳	0	2	29	10	5	4	5
	70歳～	2	0	5	3	0	1	0
	小計	70	97	421	155	384	44	215
女	～29歳	0	2	8	12	87	24	0
	30～34歳	0	1	6	6	49	11	0
	35～39歳	0	12	18	12	30	4	4
	40～44歳	0	0	20	10	25	10	2
	45～49歳	1	3	16	4	26	11	6
	50～54歳	0	4	6	12	12	18	2
	55～59歳	0	1	12	25	8	12	15
	60～64歳	0	0	8	20	0	9	3
	65～69歳	0	0	1	3	2	10	0
	70歳～	0	0	0	2	0	7	0
小計	1	23	95	106	239	116	32	
合 計	71	120	516	261	623	160	247	

労働安全衛生法の一部改正を受け、平成27年12月にストレスチェック制度が施行された。

この制度により、常時使用する労働者数が50人以上の事業所ではストレスチェックを年に一回実施することが義務化された。

【ストレスチェック実施状況】

	実施事業所数	実施者数	高ストレス該当者数	高ストレス該当率
平成30年度	9	859	79	9.2%
令和1年度	9	823	72	8.7%
令和2年度	10	892	77	8.6%
令和3年度	13	1,134	111	9.8%

IV 学校健診

1 心臓検診

県立学校、市町村小・中学校等の児童、生徒合わせて8,182人の検査を実施した。

前年度と比較して、心電図検査では325人、心電心音図検査では19人減少した。

心臓検診の要精検者数は379人、要精検率4.6%であった。

【心電図・心音図検査 実施状況】

	受診者数	心電図検査		心音図検査	
		要精検者数	要精検率	要精検者数	要精検率
平成29年度	357	17	4.8%	20	5.6%
平成30年度	29	2	6.9%	1	3.4%
令和1年度	14	2	14.3%	0	0.0%
令和2年度	23	3	13.0%	0	0.0%
令和3年度	4	0	0.0%	0	0.0%

【心電図検査のみ 実施状況】

	心電図検査		
	受診者数	要精検者数	要精検率
平成29年度	10,199	816	8.0%
平成30年度	9,079	633	7.0%
令和1年度	8,830	615	7.0%
令和2年度	8,484	1,265	14.9%
令和3年度	8,178	379	4.6%

2 寄生虫卵検査

県立学校、市町村小学校の児童、生徒及び保育園等の幼児、職員合わせて2,573人の検査を実施し、前年度と比較して752人減少した。

寄生虫卵検査の保卵者数は2人、保卵率は0.078%であった。

【寄生虫卵検査実施状況】

	受検者数	保卵者(蟯虫)	保卵者(その他)	保卵率
平成29年度	5,951	1	0	0.017%
平成30年度	5,677	2	0	0.035%
令和1年度	5,124	2	0	0.039%
令和2年度	3,325	5	0	0.150%
令和3年度	2,573	2	0	0.078%

3 尿検査

県立学校、市町村小・中学校等の児童、生徒及び保育園の幼児等、合わせて 43,729 人の検診を実施した。前年度と比較して 3,581 人増加した。

1 次検査の陽性者 1,440 人(陽性率 3.3%)のうち、2 次検査を 1,301 人検査し、陽性者は 331 人(陽性率 25.4%)であった。

【尿検査実施状況】

	第 1 次検査			第 2 次検査		
	受診者数	陽性者数	陽性率	受診者数	陽性者数	陽性率
平成 29 年度	43,540	989	2.3%	836	200	23.9%
平成 30 年度	42,829	1,021	2.4%	864	202	23.4%
令和 1 年度	41,695	1,049	2.5%	930	190	20.4%
令和 2 年度	40,148	1,041	2.6%	898	206	22.9%
令和 3 年度	43,729	1,440	3.3%	1,301	331	25.4%

	第 1 次検査陽性者内訳				第 2 次検査陽性者内訳			
	糖	蛋白	潜血	蛋白・潜血	糖	蛋白	潜血	蛋白・潜血
平成 29 年度	28	219	717	28	5	32	151	13
平成 30 年度	28	234	700	41	7	27	144	14
令和 1 年度	33	246	729	44	13	36	131	12
令和 2 年度	73	285	672	35	22	27	143	16
令和 3 年度	84	320	988	49	18	54	243	17

4 血液貧血検査

1 村の中学校生徒 41 人の検査を実施し、前年度と比較して 13 人増加した。

検査の結果、軽度異常者が 1 人であった。

【貧血検査実施状況】

	受診者数	軽度異常者数	軽度異常率	要精検者数	要精検率
平成 29 年度	366	25	6.8%	5	1.4%
平成 30 年度	392	17	4.3%	11	2.8%
令和 1 年度	21	1	4.8%	0	0.0%
令和 2 年度	28	0	0.0%	1	3.5%
令和 3 年度	41	1	2.4%	0	—

V がん対策事業

山梨県において昭和 58 年から「がん」は死亡原因の第 1 位であり、全死亡者の 3 分の 1 を占めており、日本人の 2 人に 1 人ががんに罹り、3 人に 1 人ががんで死亡すると言われている。県は、平成 24 年 4 月から「山梨県がん対策推進条例」を施行し、「がん」の総合的な対策を推進している。これに呼応して、健康管理事業団は県からの委託を受け「がん患者サポートセンター」の運営のほか、さまざまながん対策を行っている。

1 がん相談

「がん患者サポートセンター」は医師の面接(要予約・不定期)や毎週火曜日に実施している保健師、ピアサポーターの面接及び電話による相談、就労に関する社労士による相談(毎月第 3 火曜日)等、がん患者やその家族が抱える様々な相談に対応するべく窓口を設け、相談者の不安や悩みの解消に努めた。

今年度も昨年に引き続き、新型コロナウイルスの感染拡大を受け、社会保険労務士及びピアサポーターによる相談は相談時間の短縮と 8 月から 9 月の件のまん延防止等重点措置の期間については、ピアサポーターの人数を一人減らすなど相談体制を一時的に縮小した。相談については電話相談を主体とした。

医師相談	0 件
保健師相談	15 件
社労士相談	4 件
ピアサポーター相談	24 件

2 リレー・フォー・ライフ・ジャパン 2021 甲府

8 月 27 日(金)午後 4 時～8 月 28 日(土)午前 10 時に山梨県立大学池田キャンパスにおいて、夜超えで行うリレーウォーク等によるチャリティーイベントを県立大学と共催で第 5 回目の開催を予定していたが、新型コロナウイルスの感染拡大によりまん延防止等重点措置の期間中の開催であったため県立大学への立ち入りが禁止となったためエフエム甲府協力の下、ラジオ配信を行った。

開催経費を除いた募金、広告料等は全額(公財)日本対がん協会に寄付され、寄付金は「がん患者や家族の支援」とがん新薬開発等の研究助成、若手医師の育成、がん検診受診率向上のための啓発活動等「がん征圧」のために使われる。

- ・主催 リレー・フォー・ライフ・ジャパン 2021 甲府実行委員会
公益財団法人日本対がん協会
- ・参加者 実行委員会のみ
- ・募金額 489,706 円

3 受診率向上のための普及啓発活動

- がん征圧月間街頭キャンペーン
- 結核予防普及啓発キャンペーン
- いきいき山梨ねんりんピック
- 「検査と健康展」乳がん予防啓発キャンペーン
- 県民の日記念行事

令和 3 年度においては、新型コロナウイルスの感染防止のため対面での啓発活動はすべて中止とした。

VI 普及啓発活動

1 がん征圧月間のがん予防知識普及啓発

例年全国的に行われる9月のがん征圧月間行事として、がん予防に関する知識の普及啓発を図るラジオCM放送と新聞広告の掲載を行った。

そのほか、県下全市町村、医療機関、関係機関等にごん予防知識啓発用ポスター及び禁煙ポスターを配布した。

9月に行っていた甲府駅南口での街頭キャンペーンは感染防止のため中止とした。

2 結核予防街頭キャンペーン

結核予防週間(9月24～30日)中に、全国一斉に展開される結核予防運動キャンペーンに併せ、本県においても県民の結核への関心を高めるとともに、結核予防に関する知識の普及啓発を図るため、甲府駅前で行っていた街頭キャンペーンは新型コロナウイルス感染防止のため中止とした。

3 講演会の開催

令和4年3月に「歩いて伸ばそう健康寿命」をテーマに、ウォーキングアドバイザー日本健康運動指導士会山梨県支部長 依田武雄先生による講演会の開催を予定したが、新型コロナウイルス感染拡大を受け中止とした。

4 各種イベントへの参加

県や関係機関が主催するイベントに積極的に参加し、簡易健康診断、結核・生活習慣病予防などに関するパネル展示及び各種パンフレットの配布などを実施し、県民の健康づくりに対する意識の高揚に努めるとともに、事業団のPRを行ってきた。

令和3年度においては感染防止のため中止とした。

5 ホームページの活用

ホームページを活用し、事業団組織及び経営理念、事業案内による検診事業全般の内容紹介、財務諸表など広く県民に情報発信し、事業団をPRするとともに、各種がん検診、生活習慣病予防の正しい知識の普及啓発に努めた。

6 健康教育用資料の貸出し

がん・結核予防・生活習慣病予防ビデオ、パネル等を健康教育用資料として、市町村並びに関係各機関へ配布、貸出しを行い、がん・結核予防・生活習慣病予防に対する認識と検診の重要性について普及啓発を行った。

7 その他広報資料の配付

事業団広報誌「すこやかだより」を発行するとともに、結核予防会発行の「複十字」「健康の輪」、日本対がん協会発行の「対がん協会報」等を広報資料として市町村及び各関係機関等へ配付し、健康に関する知識の普及啓発に努めた。

VII 研修事業

当事業団は(公財)結核予防会、(公財)日本対がん協会、(公財)予防医学事業中央会のそれぞれの山梨県支部である。各検診事業の充実を図るため、当該3団体が主催する研修会、協議会等に職員を参加させた。

名 称	開催月日	参加人員
結核予防会 令和3年度結核予防会関東甲信越支部ブロック会議(埼玉県) (オンライン開催) JATA災害時支援協力者研修(オンライン開催) 第73回結核予防全国大会・支部長会議(オンライン開催)	11月12日 11月17日 3月8日	3人 1人 1人
日本対がん協会 2021年度全国事務局長会議(オンライン開催) 2021年度がん征圧全国大会(宮崎県)(オンライン開催) 2021年度日本対がん協会関東甲信越支部連絡協議会(山梨県) (オンライン開催)	7月8日 9月8日 12月10日	1人 1人 7人
予防医学事業中央会 令和3年度第1回全国運営会議(オンライン開催) 令和3年度予防医学事業推進関東甲信越地区会議(新潟県) (オンライン開催) 令和3年度全国業務研修会(オンライン開催)	7月7日 11月19日 2月24~25日	1人 1人 6人

各種検診の高度化・多様化に対応するための各関係団体等が主催する各種学会、研修会等は概ね中止となった。

名 称	開催月日	参加人員
〈健診部・検査課〉 JACLaS EXPO 臨床検査機器・試薬・システム展示会	10月9~10日	1人

県内10検診機関等で構成する山梨県検診実施機関連絡協議会は、令和2年度をもって閉会となった。しかしながら、各検診機関の情報共有・情報交換を目的とした情報交換会を継続することが望ましいという意見のもと1月に開催を予定していたが、新型コロナウイルス感染拡大が収まらず、延期に次ぐ延期のすえ開催は中止となった。令和4年度の開催を目指し、検診機関が精度管理向上に取り組み課題を探ることとした。

VIII 会議の開催

1 理事会・評議員会

(1) 令和3年6月7日 第1回「理事会」 於 山梨県医師会館 1F多目的エリア

令和2年度事業報告、収支決算報告、評議員の辞任及び選任につきその候補者、理事の辞任及び選任につきその候補者、令和3年度定時評議員会の開催について審議が行われ、可決承認された。

(2) 令和3年6月22日 第1回「評議員会」 於 山梨県医師会館 3F会議室

令和2年度事業報告、収支決算報告、評議員の辞任及び選任、理事の辞任及び選任について審議が行われ、可決承認された。

(3) 令和4年3月23日 第2回「理事会」 於 山梨県医師会館 1F多目的エリア

令和4年度主要な取り組み、事業計画（案）、収支決算（案）について審議が行われ、可決承認された。

2 経営評価委員会

事業団の自主的な運営体制の確立を目的とし、今後の経営状況や経営強化の実施状況について適切な評価を行うため、外部の経営専門家として医師、税理士等3名を構成メンバーとした、経営評価委員会は、感染防止のため中止とした。

IX 救急医療情報センター運営業務

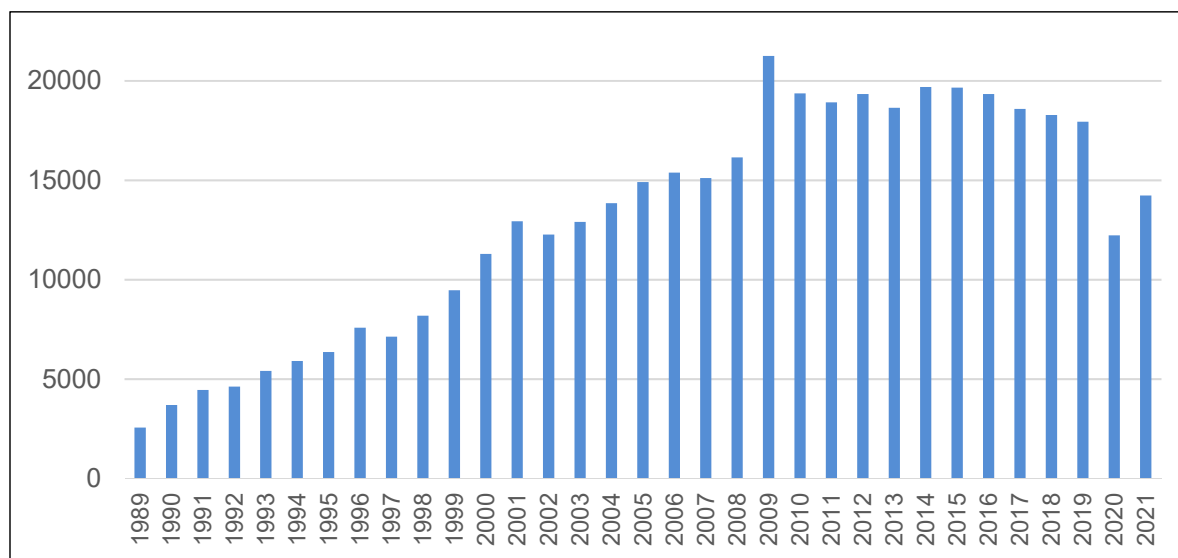
当センターは、平成元年4月1日から、全県ネットワークの医療情報システムの開始に伴い、県から同システムの業務委託を受けて、医師会をはじめ、医療機関並びに各市町村などの協力を得ながら、24時間体制で、県民からの医療機関及び当番医の照会に対し、適切な情報提供に努めている。

令和3年度の救急案内件数は14,231件で、前年度と比較すると2,001件増加した。新型コロナウイルス感染拡大の影響を受け一昨年は大幅な件数の減少となったが、令和3年度はまん延防止等重点措置の期間があったものの、行動制限が緩和されたことによる人の移動が起因となり案内件数が増加した。しかしながら、新型コロナウイルス感染拡大の継続により、県民の感染防止対策が風邪の流行抑止となっており、コロナ禍以前の案内件数には及ばない。

1 業務内容

- (1) 情報の収集業務（医療機関に設置された端末装置による応需情報の収集）
- (2) 情報の提供業務（患者の症状、発生場所に応じた適切な医療機関の情報提供）
- (3) 各種統計の作成業務

2 年度別案内件数推移



3 案内状況

【受付時間帯別案内件数】

受付時間帯	令和2年度	令和3年度
深夜（0時～8時）	1,491	1,848
日中（8時～18時）	5,998	6,973
準夜（18時～24時）	4,741	5,410

【診療科目別案内件数】

診療科目	令和2年度	令和3年度
内科	3,997	5,153
小児科	787	1,167
整形外科	819	876
外科	2,420	2,559
眼科	635	680
耳鼻咽喉科	630	683
歯科	780	676
脳神経外科	686	818
皮膚科	626	569
産婦人科	112	138
泌尿器科	196	237
精神神経科	82	39
その他	460	636
合計	12,230	14,231

《 資 料 》

資料編 目次

I 一般健診（特定健診等）

1. 住民健診

- ①住民健診 市町村別受診者数（特定健診等）…………… [1]
- ②住民健診 市町村別受診者数（がん検診）…………… [1]
- ③住民健診 性別・年代別結果集計（メタボリック判定・階層化）…………… [2]
- ④住民健診 性別・年代別 各項目結果集計…………… [2]
- ⑤住民健診 性別・年代別 詳細項目別 結果集計…………… [4]

2. 職域健診

- ①職域健診 性別・年代別 各項目結果集計…………… [6]
- ②職域健診 性別・年代別 詳細項目別 結果集計…………… [8]

II がん検診

1. 胃がん検診

- ①胃がん検診 性別・年代別検診結果集計（総数）…………… [10]
- ②胃がん検診 性別・年代別検診結果集計（住民）…………… [11]
- ③胃がん検診 性別・年代別検診結果集計（職域）…………… [12]
- ④胃がん検診 精密検査結果詳細…………… [13]

2. 肺がん検診

- ①肺がん検診 性別・年代別検診結果集計（総数）…………… [14]
- ②肺がん検診 性別・年代別検診結果集計（住民）…………… [15]
- ③肺がん検診 性別・年代別検診結果集計（職域）…………… [16]
- ④肺がん検診 精密検査結果詳細…………… [17]

3. 大腸がん検診

- ①大腸がん検診 性別・年代別検診結果集計（総数）…………… [18]
- ②大腸がん検診 性別・年代別検診結果集計（住民）…………… [19]
- ③大腸がん検診 性別・年代別検診結果集計（職域）…………… [20]
- ④大腸がん検診 精密検査結果詳細…………… [21]

4. 乳がん検診

- ① 乳がん検診〔マンモグラフィ〕年代別検診結果集計…………… [22]
- ② 乳がん検診〔乳腺超音波〕年代別検診結果集計…………… [22]
- ③ 乳がん検診〔マンモグラフィ+乳腺超音波〕年代別検診結果集計…………… [23]

5. 腹部超音波検診

- ①腹部超音波検診 性別・年代別検診結果集計（総数）…………… [24]
- ②腹部超音波検診 性別・年代別検診結果集計（住民）…………… [25]
- ③腹部超音波検診 性別・年代別検診結果集計（職域）…………… [26]
- ④腹部超音波検診 精密検査結果詳細…………… [27]

6. 前立腺がん検診

- ①前立腺がん検診 年代別検診結果集計（総数）…………… [28]
- ②前立腺がん検診 年代別検診結果集計（住民）…………… [28]
- ③前立腺がん検診 年代別検診結果集計（職域）…………… [29]

7. 市町村別がん検診結果集計

- ①胃がん検診 市町村別検診結果集計…………… [30]
- ②肺がん検診 市町村別検診結果集計…………… [31]
- ③大腸がん検診 市町村別検診結果集計…………… [32]
- ④乳がん検診 市町村別検診結果集計…………… [33]
- ⑤腹部超音波検診 市町村別検診結果集計…………… [34]

III その他の検診

- 1. 骨密度検査…………… [35]
- 2. 肝炎ウイルス検査…………… [36]

IV 学校健診

- 1. 心臓検診…………… [37]

2. 貧血検査	[37]
3. 尿検査	[37]

V 普及啓発活動

1. 活動実績（リレー・フォー・ライフ・ジャパン 2021 甲府）	[38]
2. 事業団だより	[39]

I 一般健診

1. 住民健診

①住民健診 市町村別受診者数（特定健診等）

	若年層 (40歳未満)	特定健診 (国保の方)	特定健診 (国保以外)	後期高齢者	受診者数 合計
甲府市(個別)		20 (23.3%)	13 (15.1%)	53 (61.6%)	86
都留市	85 (2.5%)	1,997 (58.9%)	439 (12.9%)	872 (25.7%)	3,393
甲斐市			1,259 (100.0%)		1,259
上野原市	61 (3.7%)	1,156 (69.3%)	189 (11.3%)	263 (15.8%)	1,669
富士川町	257 (8.8%)	1,357 (46.5%)	373 (12.8%)	933 (32.0%)	2,920
早川町	18 (7.5%)	96 (39.8%)	15 (6.2%)	112 (46.5%)	241
南部町	99 (5.1%)	994 (50.8%)	183 (9.3%)	682 (34.8%)	1,958
道志村	32 (10.2%)	168 (53.7%)	29 (9.3%)	84 (26.8%)	313
富士河口湖町	66 (7.4%)	572 (64.6%)	146 (16.5%)	102 (11.5%)	886
小菅村	1 (1.7%)	36 (62.1%)	3 (5.2%)	18 (31.0%)	58
丹波山村	2 (2.3%)	45 (52.3%)	11 (12.8%)	28 (32.6%)	86
合計	621 (4.8%)	6,441 (50.1%)	2,660 (20.7%)	3,147 (24.5%)	12,869

②住民健診 市町村別受診者数（がん検診）

	肺がん	胃がん	肝がん (腹部超音波)	大腸がん	前立腺 がん	乳がん
甲府市(乳がん)						218
甲府市(個別)	83	31	81	75	19	19
富士吉田市		502	1,434			97
都留市	2,904	895	3,001	2,694	875	982
甲斐市	1,409	559	1,901	1,308	167	1,622
上野原市	1,712	764	1,621	1,638	534	675
富士川町	3,139	624	2,501	2,275	833	1,536
早川町	275	47	207	165	40	94
南部町	2,079	340	1,578	1,306	592	879
道志村	283	96	278	269	76	178
富士河口湖町	879	633	1,476	769		908
忍野村		461	934			419
山中湖村		347	1,012			174
鳴沢村		52	99			
小菅村	177	16	51	38	19	19
丹波山村	154	6	44	34	7	28
合計	13,094	5,373	16,218	10,571	3,162	7,848

③住民健診 性別・年代別結果集計（メタボリック判定・階層化）

	年齢	メタボリック判定							階層化							
		合計	該当者 (率)		予備群 (率)		非該当 (率)		判定不能	合計	情報提供 (率)		積極的支援 (率)		動機づけ支援 (率)	
男	29歳以下	83	8	9.6%	8	9.6%	67	80.7%	0	83	68	81.9%	9	10.8%	6	7.2%
	30～34	40	2	5.0%	6	15.0%	32	80.0%	0	40	30	75.0%	5	12.5%	5	12.5%
	35～39	76	5	6.6%	18	23.7%	53	69.7%	0	76	54	71.1%	14	18.4%	8	10.5%
	40～44	129	15	11.6%	23	17.8%	91	70.5%	0	129	92	71.3%	26	20.2%	11	8.5%
	45～49	146	27	18.5%	27	18.5%	92	63.0%	0	146	106	72.6%	24	16.4%	16	11.0%
	50～54	182	40	22.0%	32	17.6%	110	60.4%	0	182	133	73.1%	37	20.3%	12	6.6%
	55～59	188	44	23.4%	27	14.4%	117	62.2%	0	188	143	76.1%	30	16.0%	15	8.0%
	60～64	314	91	29.0%	43	13.7%	180	57.3%	0	314	253	80.6%	47	15.0%	14	4.5%
	65～69	756	210	27.8%	135	17.9%	411	54.4%	0	756	646	85.4%	0	0.0%	110	14.6%
	70～74	1,349	339	25.1%	245	18.2%	765	56.7%	0	1,349	1,192	88.4%	0	0.0%	157	11.6%
	75歳以上	1,436	219	15.3%	181	12.6%	635	44.2%	401							
合計	4,699	1,000	21.3%	745	15.9%	2,553	54.3%	401	3,263	2,717	83.3%	192	5.9%	354	10.8%	
女	29歳以下	94	0	0.0%	0	0.0%	94	100.0%	0	94	89	94.7%	0	0.0%	5	5.3%
	30～34	125	5	4.0%	6	4.8%	114	91.2%	0	125	112	89.6%	6	4.8%	7	5.6%
	35～39	203	4	2.0%	11	5.4%	188	92.6%	0	203	182	89.7%	8	3.9%	13	6.4%
	40～44	470	13	2.8%	16	3.4%	441	93.8%	0	470	429	91.3%	12	2.6%	29	6.2%
	45～49	587	26	4.4%	31	5.3%	530	90.3%	0	587	503	85.7%	25	4.3%	59	10.1%
	50～54	561	25	4.5%	31	5.5%	505	90.0%	0	561	509	90.7%	16	2.9%	36	6.4%
	55～59	622	48	7.7%	23	3.7%	551	88.6%	0	622	573	92.1%	19	3.1%	30	4.8%
	60～64	793	55	6.9%	44	5.5%	694	87.5%	0	793	742	93.6%	12	1.5%	39	4.9%
	65～69	1,244	101	8.1%	58	4.7%	1,085	87.2%	0	1,244	1,179	94.8%	0	0.0%	65	5.2%
	70～74	1,770	169	9.5%	101	5.7%	1,500	84.7%	0	1,770	1,687	95.3%	0	0.0%	83	4.7%
	75歳以上	1,701	132	7.8%	69	4.1%	971	57.1%	529							
合計	8,170	578	7.1%	390	4.8%	6,673	81.7%	529	6,469	6,005	92.8%	98	1.5%	366	5.7%	
総計	12,869	1,578	12.3%	1,135	8.8%	9,226	71.7%	930	9,732	8,722	89.6%	290	3.0%	717	7.4%	

④住民健診 性別・年代別 各項目結果集計

	年齢	項目別内訳												
		身長体重 実施数	医師診察			血圧測定			心電図検査			眼底検査		
			実施数	有所見数	有所見率	実施数	有所見数	有所見率	実施数	有所見数	有所見率	実施数	有所見数	有所見率
男	29歳以下	83	83	1	1.2%	83	7	8.4%	83	3	3.6%	82	1	1.2%
	30～34	40	40	1	2.5%	40	7	17.5%	39	1	2.6%	39	0	0.0%
	35～39	76	76	0	0.0%	76	10	13.2%	73	2	2.7%	73	3	4.1%
	40～44	129	129	6	4.7%	129	30	23.3%	121	9	7.4%	121	10	8.3%
	45～49	146	146	4	2.7%	146	45	30.8%	143	12	8.4%	143	20	14.0%
	50～54	182	182	3	1.6%	182	73	40.1%	176	18	10.2%	176	24	13.6%
	55～59	188	188	3	1.6%	188	89	47.3%	184	19	10.3%	178	33	18.5%
	60～64	314	314	11	3.5%	314	186	59.2%	299	43	14.4%	293	77	26.3%
	65～69	756	756	41	5.4%	756	500	66.1%	736	170	23.1%	719	188	26.1%
	70～74	1,349	1,349	104	7.7%	1,349	956	70.9%	1,311	388	29.6%	1,270	374	29.4%
	75歳以上	1,436	1,436	196	13.6%	1,436	1,106	77.0%	1,397	592	42.4%	943	266	28.2%
合計	4,699	4,699	370	7.9%	4,699	3,009	64.0%	4,562	1,257	27.6%	4,037	996	24.7%	
女	29歳以下	94	94	1	1.1%	94	2	2.1%	91	3	3.3%	91	1	1.1%
	30～34	125	125	4	3.2%	125	6	4.8%	123	1	0.8%	123	2	1.6%
	35～39	203	203	20	9.9%	203	15	7.4%	198	9	4.5%	196	4	2.0%
	40～44	470	470	48	10.2%	470	47	10.0%	252	17	6.7%	250	20	8.0%
	45～49	587	587	57	9.7%	587	98	16.7%	355	24	6.8%	357	38	10.6%
	50～54	561	561	52	9.3%	561	156	27.8%	394	44	11.2%	389	58	14.9%
	55～59	622	622	36	5.8%	622	230	37.0%	492	38	7.7%	481	72	15.0%
	60～64	793	793	75	9.5%	793	379	47.8%	676	71	10.5%	665	147	22.1%
	65～69	1,244	1,244	87	7.0%	1,244	682	54.8%	1,170	176	15.0%	1,126	291	25.8%
	70～74	1,770	1,770	165	9.3%	1,770	1,170	66.1%	1,693	310	18.3%	1,599	418	26.1%
	75歳以上	1,701	1,701	231	13.6%	1,701	1,338	78.7%	1,656	469	28.3%	1,027	304	29.6%
合計	8,170	8,170	776	9.5%	8,170	4,123	50.5%	7,100	1,162	16.4%	6,304	1,355	21.5%	
総計	12,869	12,869	1,146	8.9%	12,869	7,132	55.4%	11,662	2,419	20.7%	10,341	2,351	22.7%	

	年齢	項目別内訳								
		尿検査（蛋白）			尿検査（糖）			尿検査（潜血）		
		実施数	有所見数	有所見率	実施数	有所見数	有所見率	実施数	有所見数	有所見率
男	29歳以下	83	3	3.6%	83	1	1.2%	83	1	1.2%
	30～34	40	1	2.5%	40	0	0.0%	39	0	0.0%
	35～39	76	1	1.3%	76	2	2.6%	73	1	1.4%
	40～44	129	1	0.8%	129	3	2.3%	120	0	0.0%
	45～49	146	4	2.7%	146	5	3.4%	142	1	0.7%
	50～54	182	4	2.2%	182	11	6.0%	174	3	1.7%
	55～59	188	5	2.7%	188	17	9.0%	183	6	3.3%
	60～64	314	12	3.8%	314	31	9.9%	297	7	2.4%
	65～69	756	18	2.4%	756	72	9.5%	728	20	2.7%
	70～74	1,349	38	2.8%	1,349	95	7.0%	1,306	40	3.1%
	75歳以上	1,436	93	6.5%	1,436	109	7.6%	1,406	48	3.4%
合計	4,699	180	3.8%	4,699	346	7.4%	4,551	127	2.8%	
女	29歳以下	94	0	0.0%	94	1	1.1%	87	3	3.4%
	30～34	125	1	0.8%	125	0	0.0%	110	8	7.3%
	35～39	203	2	1.0%	203	1	0.5%	185	8	4.3%
	40～44	470	5	1.1%	470	2	0.4%	209	18	8.6%
	45～49	587	6	1.0%	587	8	1.4%	290	18	6.2%
	50～54	561	5	0.9%	561	8	1.4%	349	21	6.0%
	55～59	622	5	0.8%	622	6	1.0%	435	19	4.4%
	60～64	793	3	0.4%	793	18	2.3%	626	31	5.0%
	65～69	1,244	9	0.7%	1,244	30	2.4%	1,120	66	5.9%
	70～74	1,770	11	0.6%	1,770	47	2.7%	1,646	94	5.7%
	75歳以上	1,701	34	2.0%	1,701	49	2.9%	1,658	98	5.9%
合計	8,170	81	1.0%	8,170	170	2.1%	6,715	384	5.7%	
総計	12,869	261	2.0%	12,869	516	4.0%	11,266	511	4.5%	

	年齢	項目別内訳								
		脂質代謝検査			肝機能検査			血糖検査		
		実施数	有所見数	有所見率	実施数	有所見数	有所見率	実施数	有所見数	有所見率
男	29歳以下	83	37	44.6%	83	34	41.0%	83	13	15.7%
	30～34	40	19	47.5%	40	13	32.5%	40	4	10.0%
	35～39	76	47	61.8%	76	32	42.1%	76	19	25.0%
	40～44	129	88	68.2%	129	57	44.2%	129	44	34.1%
	45～49	146	113	77.4%	146	67	45.9%	146	57	39.0%
	50～54	182	142	78.0%	182	82	45.1%	182	96	52.7%
	55～59	188	148	78.7%	188	83	44.1%	188	111	59.0%
	60～64	314	253	80.6%	314	131	41.7%	314	206	65.6%
	65～69	756	585	77.4%	756	272	36.0%	756	496	65.6%
	70～74	1,349	978	72.5%	1,349	423	31.4%	1,349	930	68.9%
	75歳以上	1,436	887	61.8%	1,436	385	26.8%	1,436	1,062	74.0%
合計	4,699	3,297	70.2%	4,699	1,579	33.6%	4,699	3,038	64.7%	
女	29歳以下	94	34	36.2%	94	15	16.0%	94	19	20.2%
	30～34	125	54	43.2%	125	20	16.0%	125	24	19.2%
	35～39	203	80	39.4%	203	36	17.7%	203	43	21.2%
	40～44	470	239	50.9%	470	90	19.1%	470	172	36.6%
	45～49	587	364	62.0%	587	124	21.1%	587	279	47.5%
	50～54	561	447	79.7%	561	118	21.0%	561	270	48.1%
	55～59	622	540	86.8%	622	139	22.3%	622	308	49.5%
	60～64	793	701	88.4%	793	172	21.7%	793	440	55.5%
	65～69	1,243	1,090	87.7%	1,243	229	18.4%	1,243	758	61.0%
	70～74	1,770	1,558	88.0%	1,770	306	17.3%	1,770	1,163	65.7%
	75歳以上	1,701	1,343	79.0%	1,701	306	18.0%	1,701	1,175	69.1%
合計	8,169	6,450	79.0%	8,169	1,555	19.0%	8,169	4,651	56.9%	
総計	12,868	9,747	75.7%	12,868	3,134	24.4%	12,868	7,689	59.8%	

	年齢	項目別内訳								
		貧血検査			腎機能検査			高尿酸血症検査		
		実施数	有所見数	有所見率	実施数	有所見数	有所見率	実施数	有所見数	有所見率
男	29歳以下	83	12	14.5%	83	5	6.0%	71	24	33.8%
	30～34	39	0	0.0%	39	1	2.6%	32	11	34.4%
	35～39	73	5	6.8%	73	3	4.1%	65	24	36.9%
	40～44	120	7	5.8%	124	6	4.8%	109	29	26.6%
	45～49	143	11	7.7%	144	10	6.9%	130	43	33.1%
	50～54	174	14	8.0%	181	19	10.5%	156	57	36.5%
	55～59	183	25	13.7%	186	35	18.8%	162	56	34.6%
	60～64	297	52	17.5%	304	68	22.4%	251	75	29.9%
	65～69	729	127	17.4%	741	209	28.2%	592	176	29.7%
	70～74	1,307	284	21.7%	1,327	474	35.7%	1,071	290	27.1%
	75歳以上	1,412	535	37.9%	1,412	662	46.9%	1,270	317	25.0%
合計	4,560	1,072	23.5%	4,614	1,492	32.3%	3,909	1,102	28.2%	
女	29歳以下	91	19	20.9%	91	5	5.5%	86	1	1.2%
	30～34	123	29	23.6%	123	8	6.5%	109	4	3.7%
	35～39	198	51	25.8%	198	18	9.1%	183	1	0.5%
	40～44	269	70	26.0%	460	31	6.7%	424	6	1.4%
	45～49	356	131	36.8%	580	52	9.0%	544	16	2.9%
	50～54	390	93	23.8%	547	56	10.2%	496	10	2.0%
	55～59	471	71	15.1%	612	75	12.3%	532	21	3.9%
	60～64	650	104	16.0%	784	137	17.5%	640	27	4.2%
	65～69	1,131	171	15.1%	1,230	302	24.6%	1,033	32	3.1%
	70～74	1,654	288	17.4%	1,748	547	31.3%	1,464	63	4.3%
	75歳以上	1,673	426	25.5%	1,673	752	44.9%	1,555	102	6.6%
合計	7,006	1,453	20.7%	8,046	1,983	24.6%	7,066	283	4.0%	
総計	11,566	2,525	21.8%	12,660	3,475	27.4%	10,975	1,385	12.6%	

* 貧血検査は赤血球数・ヘモグロビン濃度・ヘマトクリット値により判定

* 腎機能検査は尿素窒素値・クレアチニン値・eGFR値により判定

⑤住民健診 性別・年代別 詳細項目別 結果集計

	年齢	脂質代謝検査											
		総コレステロール			HDLコレステロール			LDLコレステロール			中性脂肪		
		実施数	有所見数	有所見率	実施数	有所見数	有所見率	実施数	有所見数	有所見率	実施数	有所見数	有所見率
男	29歳以下	35	7	20.0%	83	2	2.4%	83	30	36.1%	83	13	15.7%
	30～34	19	3	15.8%	40	5	12.5%	40	17	42.5%	40	6	15.0%
	35～39	32	9	28.1%	76	8	10.5%	76	41	53.9%	76	23	30.3%
	40～44	35	8	22.9%	129	8	6.2%	129	74	57.4%	129	31	24.0%
	45～49	40	14	35.0%	146	21	14.4%	146	87	59.6%	146	46	31.5%
	50～54	41	18	43.9%	182	23	12.6%	182	111	61.0%	182	57	31.3%
	55～59	54	22	40.7%	188	20	10.6%	188	115	61.2%	188	57	30.3%
	60～64	81	30	37.0%	314	42	13.4%	314	174	55.4%	314	93	29.6%
	65～69	167	45	26.9%	756	71	9.4%	756	410	54.2%	756	187	24.7%
	70～74	294	72	24.5%	1,349	133	9.9%	1,349	628	46.6%	1,349	287	21.3%
	75歳以上	465	85	18.3%	1,436	135	9.4%	1,436	544	37.9%	1,436	202	14.1%
合計	1,263	313	24.8%	4,699	468	10.0%	4,699	2,231	47.5%	4,699	1,002	21.3%	
女	29歳以下	53	3	5.7%	94	9	9.6%	94	22	23.4%	94	4	4.3%
	30～34	60	10	16.7%	125	8	6.4%	125	43	34.4%	125	10	8.0%
	35～39	76	17	22.4%	203	18	8.9%	203	62	30.5%	203	14	6.9%
	40～44	76	12	15.8%	470	54	11.5%	470	191	40.6%	470	22	4.7%
	45～49	91	23	25.3%	587	82	14.0%	587	291	49.6%	587	43	7.3%
	50～54	88	37	42.0%	561	106	18.9%	561	368	65.6%	561	72	12.8%
	55～59	106	62	58.5%	622	117	18.8%	622	451	72.5%	622	82	13.2%
	60～64	139	73	52.5%	793	147	18.5%	793	566	71.4%	793	94	11.9%
	65～69	247	134	54.3%	1,243	169	13.6%	1,243	832	66.9%	1,243	161	13.0%
	70～74	405	176	43.5%	1,770	234	13.2%	1,770	1,084	61.2%	1,770	241	13.6%
	75歳以上	630	205	32.5%	1,701	178	10.5%	1,701	862	50.7%	1,701	189	11.1%
合計	1,971	752	38.2%	8,169	1,122	13.7%	8,169	4,772	58.4%	8,169	932	11.4%	
総計	3,234	1,065	32.9%	12,868	1,590	12.4%	12,868	7,003	54.4%	12,868	1,934	15.0%	

	年齢	肝機能検査								
		AST			ALT			γ-GT		
		実施数	有所見数	有所見率	実施数	有所見数	有所見率	実施数	有所見数	有所見率
男	29歳以下	83	8	9.6%	83	15	18.1%	83	11	13.3%
	30～34	40	2	5.0%	40	6	15.0%	40	5	12.5%
	35～39	76	7	9.2%	76	19	25.0%	76	21	27.6%
	40～44	129	10	7.8%	129	22	17.1%	129	31	24.0%
	45～49	146	10	6.8%	146	25	17.1%	146	44	30.1%
	50～54	182	12	6.6%	182	20	11.0%	182	55	30.2%
	55～59	188	16	8.5%	188	30	16.0%	188	52	27.7%
	60～64	314	28	8.9%	314	38	12.1%	314	83	26.4%
	65～69	756	37	4.9%	756	63	8.3%	756	169	22.4%
	70～74	1,349	56	4.2%	1,349	84	6.2%	1,349	238	17.6%
	75歳以上	1,436	63	4.4%	1,436	54	3.8%	1,436	175	12.2%
合計	4,699	249	5.3%	4,699	376	8.0%	4,699	884	18.8%	
女	29歳以下	94	2	2.1%	94	6	6.4%	94	5	5.3%
	30～34	125	3	2.4%	125	6	4.8%	125	9	7.2%
	35～39	203	3	1.5%	203	8	3.9%	203	17	8.4%
	40～44	470	6	1.3%	470	15	3.2%	470	26	5.5%
	45～49	587	17	2.9%	587	28	4.8%	587	49	8.3%
	50～54	561	15	2.7%	561	29	5.2%	561	49	8.7%
	55～59	622	12	1.9%	622	33	5.3%	622	59	9.5%
	60～64	793	21	2.6%	793	36	4.5%	793	72	9.1%
	65～69	1,243	31	2.5%	1,243	43	3.5%	1,243	87	7.0%
	70～74	1,770	46	2.6%	1,770	62	3.5%	1,770	112	6.3%
	75歳以上	1,701	35	2.1%	1,701	28	1.6%	1,701	75	4.4%
合計	8,169	191	2.3%	8,169	294	3.6%	8,169	560	6.9%	
総計	12,868	440	3.4%	12,868	670	5.2%	12,868	1,444	11.2%	

	年齢	糖尿病検査					
		HbA1c			空腹時血糖		
		実施数	有所見数	有所見率	実施数	有所見数	有所見率
男	29歳以下	83	10	12.0%	76	3	3.9%
	30～34	40	2	5.0%	38	0	0.0%
	35～39	76	14	18.4%	73	3	4.1%
	40～44	129	38	29.5%	125	9	7.2%
	45～49	146	51	34.9%	142	9	6.3%
	50～54	182	83	45.6%	176	25	14.2%
	55～59	188	91	48.4%	181	36	19.9%
	60～64	314	176	56.1%	297	69	23.2%
	65～69	756	426	56.3%	715	158	22.1%
	70～74	1,349	835	61.9%	1,296	313	24.2%
	75歳以上	1,436	966	67.3%	1,336	356	26.6%
合計	4,699	2,692	57.3%	4,455	981	22.0%	
女	29歳以下	94	17	18.1%	89	3	3.4%
	30～34	125	22	17.6%	117	3	2.6%
	35～39	203	41	20.2%	197	1	0.5%
	40～44	470	161	34.3%	464	9	1.9%
	45～49	587	263	44.8%	576	33	5.7%
	50～54	561	241	43.0%	551	25	4.5%
	55～59	622	283	45.5%	611	42	6.9%
	60～64	793	400	50.4%	779	63	8.1%
	65～69	1,243	704	56.6%	1,211	130	10.7%
	70～74	1,770	1,067	60.3%	1,716	249	14.5%
	75歳以上	1,701	1,085	63.8%	1,575	280	17.8%
合計	8,169	4,284	52.4%	7,886	838	10.6%	
総計	12,868	6,976	54.2%	12,341	1,819	14.7%	

2. 職域健診

①職域健診 性別・年代別 各項目結果集計

区分		項目別内訳							
		身長体重 実施数	視力 実施数	医師診察			聴力検査		
				実施数	有所見数	有所見率	実施数	有所見数	有所見率
男	29歳以下	1,478	1,455	1,443	25	1.7%	941	16	1.7%
	30～34	965	960	962	25	2.6%	551	14	2.5%
	35～39	746	735	757	17	2.2%	531	15	2.8%
	40～44	710	676	713	13	1.8%	661	49	7.4%
	45～49	847	789	794	22	2.8%	762	70	9.2%
	50～54	841	800	843	29	3.4%	785	104	13.2%
	55～59	810	784	759	15	2.0%	755	166	22.0%
	60～64	722	712	734	33	4.5%	695	234	33.7%
	65～69	400	380	408	33	8.1%	375	168	44.8%
	70～74	196	155	158	18	11.4%	153	101	66.0%
75歳以上	125	58	54	14	25.9%	50	34	68.0%	
合計	7,840	7,504	7,625	244	3.2%	6,259	971	15.5%	
女	29歳以下	1,647	1,585	1,540	70	4.5%	1,286	20	1.6%
	30～34	829	815	807	46	5.7%	500	17	3.4%
	35～39	622	606	599	24	4.0%	416	10	2.4%
	40～44	684	686	656	51	7.8%	669	23	3.4%
	45～49	873	869	831	63	7.6%	851	39	4.6%
	50～54	866	858	791	59	7.5%	845	45	5.3%
	55～59	743	724	653	44	6.7%	718	58	8.1%
	60～64	538	533	493	40	8.1%	536	64	11.9%
	65～69	242	233	234	23	9.8%	234	53	22.6%
	70～74	110	95	93	13	14.0%	97	35	36.1%
75歳以上	123	29	19	8	42.1%	25	14	56.0%	
合計	7,277	7,033	6,716	441	6.6%	6,177	378	6.1%	
総計	15,117	14,537	14,341	685	4.8%	12,436	1,349	10.8%	

区分		項目別内訳								
		血圧測定			心電図検査			眼底検査		
		実施数	有所見数	有所見率	実施数	有所見数	有所見率	実施数	有所見数	有所見率
男	29歳以下	1,481	92	6.2%	1,142	48	4.2%	660	12	1.8%
	30～34	966	86	8.9%	780	40	5.1%	442	27	6.1%
	35～39	747	116	15.5%	636	24	3.8%	255	19	7.5%
	40～44	711	148	20.8%	693	36	5.2%	277	27	9.7%
	45～49	849	236	27.8%	815	60	7.4%	299	37	12.4%
	50～54	841	324	38.5%	827	75	9.1%	366	69	18.9%
	55～59	811	373	46.0%	800	104	13.0%	355	83	23.4%
	60～64	722	383	53.0%	732	110	15.0%	351	106	30.2%
	65～69	400	230	57.5%	412	94	22.8%	169	62	36.7%
	70～74	196	132	67.3%	210	68	32.4%	34	14	41.2%
75歳以上	125	64	51.2%	173	79	45.7%	8	4	50.0%	
合計	7,849	2,184	27.8%	7,220	738	10.2%	3,216	460	14.3%	
女	29歳以下	1,648	16	1.0%	1,443	24	1.7%	1,014	27	2.7%
	30～34	829	27	3.3%	668	31	4.6%	454	21	4.6%
	35～39	623	46	7.4%	508	18	3.5%	275	21	7.6%
	40～44	687	74	10.8%	689	37	5.4%	397	33	8.3%
	45～49	877	149	17.0%	882	46	5.2%	476	64	13.4%
	50～54	869	226	26.0%	883	73	8.3%	453	65	14.3%
	55～59	742	226	30.5%	753	63	8.4%	361	62	17.2%
	60～64	538	202	37.5%	553	59	10.7%	220	48	21.8%
	65～69	242	119	49.2%	263	37	14.1%	88	18	20.5%
	70～74	110	60	54.5%	133	34	25.6%	12	2	16.7%
75歳以上	123	85	69.1%	366	173	47.3%	1	1	100.0%	
合計	7,288	1,230	16.9%	7,141	595	8.3%	3,751	362	9.7%	
総計	15,137	3,414	22.6%	14,361	1,333	9.3%	6,967	822	11.8%	

区分		項目別内訳								
		尿検査（蛋白）			尿検査（糖）			尿検査（潜血）		
		実施数	有所見数	有所見率	実施数	有所見数	有所見率	実施数	有所見数	有所見率
男	29歳以下	1,505	25	1.7%	1,494	11	0.7%	1,505	16	1.1%
	30～34	981	17	1.7%	977	9	0.9%	991	13	1.3%
	35～39	767	15	2.0%	756	11	1.5%	768	7	0.9%
	40～44	717	9	1.3%	705	22	3.1%	734	10	1.4%
	45～49	832	17	2.0%	820	36	4.4%	838	17	2.0%
	50～54	848	17	2.0%	836	42	5.0%	859	9	1.0%
	55～59	824	19	2.3%	816	61	7.5%	836	17	2.0%
	60～64	750	22	2.9%	742	63	8.5%	761	26	3.4%
	65～69	404	13	3.2%	404	34	8.4%	421	9	2.1%
	70～74	188	7	3.7%	188	18	9.6%	188	6	3.2%
	75歳以上	120	8	6.7%	120	15	12.5%	120	4	3.3%
	合計	7,936	169	2.1%	7,858	322	4.1%	8,021	134	1.7%
女	29歳以下	1,473	37	2.5%	1,469	9	0.6%	1,455	106	7.3%
	30～34	761	11	1.4%	759	7	0.9%	751	53	7.1%
	35～39	570	9	1.6%	568	3	0.5%	567	41	7.2%
	40～44	623	6	1.0%	621	4	0.6%	629	42	6.7%
	45～49	805	8	1.0%	805	15	1.9%	797	62	7.8%
	50～54	845	9	1.1%	845	14	1.7%	847	56	6.6%
	55～59	748	3	0.4%	748	13	1.7%	752	41	5.5%
	60～64	543	2	0.4%	543	14	2.6%	545	36	6.6%
	65～69	256	4	1.6%	256	9	3.5%	256	24	9.4%
	70～74	116	2	1.7%	116	3	2.6%	116	11	9.5%
	75歳以上	124	16	12.9%	124	11	8.9%	124	15	12.1%
	合計	6,864	107	1.6%	6,854	102	1.5%	6,839	487	7.1%
総計	14,800	276	1.9%	14,712	424	2.9%	14,860	621	4.2%	

区分		項目別内訳								
		脂質代謝検査			肝機能検査			血糖検査		
		実施数	有所見数	有所見率	実施数	有所見数	有所見率	実施数	有所見数	有所見率
男	29歳以下	1,330	585	44.0%	1,371	436	31.8%	1,309	177	13.5%
	30～34	877	518	59.1%	914	343	37.5%	867	161	18.6%
	35～39	690	446	64.6%	728	306	42.0%	689	186	27.0%
	40～44	722	508	70.4%	774	333	43.0%	721	248	34.4%
	45～49	862	643	74.6%	903	390	43.2%	857	318	37.1%
	50～54	861	647	75.1%	919	394	42.9%	856	431	50.4%
	55～59	833	649	77.9%	896	390	43.5%	835	469	56.2%
	60～64	737	555	75.3%	788	305	38.7%	743	490	65.9%
	65～69	418	304	72.7%	442	171	38.7%	419	286	68.3%
	70～74	212	139	65.6%	215	75	34.9%	209	146	69.9%
	75歳以上	191	92	48.2%	192	43	22.4%	171	106	62.0%
	合計	7,733	5,086	65.8%	8,142	3,186	39.1%	7,676	3,018	39.3%
女	29歳以下	1,566	565	36.1%	1,577	217	13.8%	1,564	202	12.9%
	30～34	737	301	40.8%	748	147	19.7%	736	142	19.3%
	35～39	556	260	46.8%	576	91	15.8%	554	132	23.8%
	40～44	695	340	48.9%	719	119	16.6%	696	208	29.9%
	45～49	895	536	59.9%	908	175	19.3%	890	336	37.8%
	50～54	894	676	75.6%	903	167	18.5%	892	372	41.7%
	55～59	756	613	81.1%	766	187	24.4%	758	367	48.4%
	60～64	567	487	85.9%	573	103	18.0%	567	311	54.9%
	65～69	276	227	82.2%	277	73	26.4%	276	164	59.4%
	70～74	130	112	86.2%	130	26	20.0%	128	68	53.1%
	75歳以上	465	217	46.7%	465	90	19.4%	344	196	57.0%
	合計	7,537	4,334	57.5%	7,642	1,395	18.3%	7,405	2,498	33.7%
総計	15,270	9,420	61.7%	15,784	4,581	29.0%	15,081	5,516	36.6%	

区分		項目別内訳								
		貧血検査			腎機能検査			高尿酸血症検査		
		実施数	有所見数	有所見率	実施数	有所見数	有所見率	実施数	有所見数	有所見率
男	29歳以下	1,408	176	12.5%	1,303	41	3.1%	1,301	353	27.1%
	30～34	934	90	9.6%	865	29	3.4%	858	257	30.0%
	35～39	742	64	8.6%	698	27	3.9%	682	199	29.2%
	40～44	781	66	8.5%	732	23	3.1%	695	190	27.3%
	45～49	904	122	13.5%	857	72	8.4%	804	240	29.9%
	50～54	916	107	11.7%	878	122	13.9%	830	258	31.1%
	55～59	904	139	15.4%	853	150	17.6%	799	254	31.8%
	60～64	796	118	14.8%	755	157	20.8%	725	229	31.6%
	65～69	444	87	19.6%	419	110	26.3%	408	122	29.9%
	70～74	215	77	35.8%	208	68	32.7%	194	45	23.2%
	75歳以上	193	124	64.2%	189	81	42.9%	174	31	17.8%
合計	8,237	1,170	14.2%	7,757	880	11.3%	7,470	2,178	29.2%	
女	29歳以下	1,591	263	16.5%	1,552	134	8.6%	1,551	20	1.3%
	30～34	769	166	21.6%	730	68	9.3%	732	15	2.0%
	35～39	585	152	26.0%	554	37	6.7%	553	10	1.8%
	40～44	733	169	23.1%	688	60	8.7%	688	16	2.3%
	45～49	923	304	32.9%	885	79	8.9%	886	23	2.6%
	50～54	912	227	24.9%	888	106	11.9%	890	28	3.1%
	55～59	773	132	17.1%	743	125	16.8%	747	32	4.3%
	60～64	572	91	15.9%	561	89	15.9%	565	21	3.7%
	65～69	279	41	14.7%	264	54	20.5%	272	16	5.9%
	70～74	132	27	20.5%	126	34	27.0%	128	4	3.1%
	75歳以上	465	285	61.3%	464	200	43.1%	434	47	10.8%
合計	7,734	1,857	24.0%	7,455	986	13.2%	7,446	232	3.1%	
総計	15,971	3,027	19.0%	15,212	1,866	12.3%	14,916	2,410	16.2%	

* 貧血検査は赤血球数・ヘモグロビン濃度・ヘマトクリット値により判定

* 腎機能検査は尿素窒素値・クレアチニン値・eGFR値により判定

②職域健診 性別・年代別 詳細項目別 結果集計

区分		脂質検査											
		総コレステロール			HDLコレステロール			LDLコレステロール			中性脂肪		
		実施数	有所見数	有所見率	実施数	有所見数	有所見率	実施数	有所見数	有所見率	実施数	有所見数	有所見率
男	29歳以下	1,293	209	16.2%	1,325	80	6.0%	1,327	215	16.2%	1,328	155	11.7%
	30～34	845	191	22.6%	870	77	8.9%	872	210	24.1%	875	168	19.2%
	35～39	664	213	32.1%	683	65	9.5%	689	236	34.3%	683	161	23.6%
	40～44	682	234	34.3%	719	68	9.5%	716	229	32.0%	721	157	21.8%
	45～49	791	302	38.2%	856	117	13.7%	855	292	34.2%	860	222	25.8%
	50～54	812	322	39.7%	860	90	10.5%	854	313	36.7%	860	235	27.3%
	55～59	777	294	37.8%	832	112	13.5%	822	288	35.0%	833	196	23.5%
	60～64	710	236	33.2%	735	84	11.4%	723	210	29.0%	737	179	24.3%
	65～69	395	124	31.4%	415	47	11.3%	406	114	28.1%	418	86	20.6%
	70～74	187	43	23.0%	207	33	15.9%	202	45	22.3%	212	42	19.8%
	75歳以上	157	36	22.9%	145	20	13.8%	162	21	13.0%	191	25	13.1%
合計	7,313	2,204	30.1%	7,647	793	10.4%	7,628	2,173	28.5%	7,718	1,626	21.1%	
女	29歳以下	1,536	204	13.3%	1,565	169	10.8%	1,565	143	9.1%	1,566	49	3.1%
	30～34	728	132	18.1%	736	84	11.4%	736	95	12.9%	737	45	6.1%
	35～39	548	104	19.0%	556	64	11.5%	556	84	15.1%	556	45	8.1%
	40～44	676	145	21.4%	692	87	12.6%	693	130	18.8%	694	33	4.8%
	45～49	869	290	33.4%	894	139	15.5%	892	217	24.3%	895	73	8.2%
	50～54	865	416	48.1%	892	187	21.0%	888	319	35.9%	894	86	9.6%
	55～59	734	414	56.4%	755	148	19.6%	753	326	43.3%	756	95	12.6%
	60～64	537	306	57.0%	566	125	22.1%	564	239	42.4%	567	60	10.6%
	65～69	250	125	50.0%	273	56	20.5%	263	92	35.0%	276	26	9.4%
	70～74	114	62	54.4%	119	27	22.7%	126	46	36.5%	130	14	10.8%
	75歳以上	378	70	18.5%	230	28	12.2%	292	60	20.5%	465	78	16.8%
合計	7,235	2,268	31.3%	7,278	1,114	15.3%	7,328	1,751	23.9%	7,536	604	8.0%	
総計	14,548	4,472	30.7%	14,925	1,907	12.8%	14,956	3,924	26.2%	15,254	2,230	14.6%	

区分		肝機能検査								
		AST			ALT			γ-GT		
		実施数	有所見数	有所見率	実施数	有所見数	有所見率	実施数	有所見数	有所見率
男	29歳以下	1,367	58	4.2%	1,367	218	15.9%	1,367	141	10.3%
	30～34	909	39	4.3%	909	174	19.1%	909	135	14.9%
	35～39	725	46	6.3%	725	154	21.2%	725	168	23.2%
	40～44	772	44	5.7%	772	144	18.7%	772	182	23.6%
	45～49	898	46	5.1%	898	142	15.8%	898	226	25.2%
	50～54	909	61	6.7%	909	138	15.2%	909	249	27.4%
	55～59	891	54	6.1%	891	133	14.9%	891	240	26.9%
	60～64	783	45	5.7%	783	81	10.3%	783	196	25.0%
	65～69	438	19	4.3%	438	36	8.2%	438	103	23.5%
	70～74	214	10	4.7%	214	16	7.5%	212	40	18.9%
	75歳以上	192	10	5.2%	192	4	2.1%	171	13	7.6%
	合計	8,098	432	5.3%	8,098	1,240	15.3%	8,075	1,693	21.0%
女	29歳以下	1,576	24	1.5%	1,576	40	2.5%	1,576	45	2.9%
	30～34	747	12	1.6%	747	25	3.3%	747	42	5.6%
	35～39	574	14	2.4%	574	31	5.4%	574	26	4.5%
	40～44	717	5	0.7%	717	24	3.3%	717	27	3.8%
	45～49	905	16	1.8%	905	36	4.0%	905	75	8.3%
	50～54	901	28	3.1%	901	53	5.9%	901	84	9.3%
	55～59	766	24	3.1%	766	41	5.4%	766	95	12.4%
	60～64	571	18	3.2%	571	16	2.8%	571	49	8.6%
	65～69	276	11	4.0%	276	11	4.0%	276	29	10.5%
	70～74	130	2	1.5%	130	5	3.8%	128	10	7.8%
	75歳以上	465	14	3.0%	465	22	4.7%	332	21	6.3%
	合計	7,628	168	2.2%	7,628	304	4.0%	7,493	503	6.7%
総計	15,726	600	3.8%	15,726	1,544	9.8%	15,568	2,196	14.1%	

区分		糖尿病検査					
		HbA1c			空腹時血糖		
		実施数	有所見数	有所見率	実施数	有所見数	有所見率
男	29歳以下	1,060	106	10.0%	1,092	21	1.9%
	30～34	740	105	14.2%	757	17	2.2%
	35～39	563	120	21.3%	611	18	2.9%
	40～44	597	169	28.3%	632	34	5.4%
	45～49	728	210	28.8%	751	68	9.1%
	50～54	742	310	41.8%	759	104	13.7%
	55～59	745	355	47.7%	717	123	17.2%
	60～64	664	380	57.2%	645	147	22.8%
	65～69	370	226	61.1%	359	102	28.4%
	70～74	180	114	63.3%	150	57	38.0%
	75歳以上	153	88	57.5%	50	13	26.0%
	合計	6,542	2,183	33.4%	6,523	704	10.8%
女	29歳以下	1,387	160	11.5%	1,247	11	0.9%
	30～34	660	116	17.6%	589	7	1.2%
	35～39	472	110	23.3%	470	14	3.0%
	40～44	618	170	27.5%	648	17	2.6%
	45～49	782	285	36.4%	808	31	3.8%
	50～54	785	321	40.9%	824	39	4.7%
	55～59	661	303	45.8%	678	49	7.2%
	60～64	491	253	51.5%	517	47	9.1%
	65～69	227	124	54.6%	252	47	18.7%
	70～74	100	55	55.0%	102	19	18.6%
	75歳以上	322	177	55.0%	35	7	20.0%
	合計	6,505	2,074	31.9%	6,170	288	4.7%
総計	13,047	4,257	32.6%	12,693	992	7.8%	

II がん検診

1. 胃がん検診

①胃がん検診 性別・年代別検診結果集計（総数）*

(2021年3月末 現在)

性別	年齢	受診者数	検査結果						要精検者数	率 (%)	精検受診者数	率 (%)	精密検査結果の内訳								未把握	未受診			
			異常認めず	要観察	病変疑い	病変確実	至急精検	判定困難					異常認めず	がん				がんの疑い	がん以外の疾患	その他のがん			不明		
														早期がん	進行がん	病期不明	計								
男性	～19歳	0	0	0	0	0	0	0	0	0.00	0	0.00	0	0	0	0	0	0	0	0	0	0	0	0	0
	20～24歳	14	13	0	1	0	0	0	1	7.14	1	100.00	1	0	0	0	0	0	0	0	0	0	0	0	0
	25～29歳	35	35	0	0	0	0	0	0	0.00	0	0.00	0	0	0	0	0	0	0	0	0	0	0	0	0
	30～34歳	53	43	6	4	0	0	0	4	7.55	2	50.00	1	0	0	0	0	0	0	1	0	0	0	2	0
	35～39歳	160	142	9	9	0	0	0	9	5.63	6	66.67	0	0	0	0	0	0	0	6	0	0	0	3	0
	40～44歳	366	303	45	18	0	0	0	18	4.92	11	61.11	2	0	0	0	0	0	0	9	0	0	0	7	0
	45～49歳	458	359	74	25	0	0	0	25	5.46	16	64.00	3	0	0	0	0	0	0	12	0	1	9	0	0
	50～54歳	528	402	83	42	1	0	0	43	8.14	27	62.79	4	0	0	0	0	0	0	23	0	0	16	0	0
	55～59歳	432	330	65	35	2	0	0	37	8.56	25	67.57	3	0	0	0	0	0	0	21	1	0	12	0	0
	60～64歳	525	390	78	56	0	1	0	57	10.86	46	80.70	3	1	0	0	1	0	0	41	0	1	11	0	0
	65～69歳	632	490	79	61	2	0	0	63	9.97	54	85.71	3	1	0	0	1	0	0	50	0	0	9	0	0
70～74歳	674	525	71	76	2	0	0	78	11.57	64	82.05	4	0	1	0	1	0	0	59	0	0	14	0	0	
75～79歳	256	184	33	38	0	1	0	39	15.23	31	79.49	1	0	1	0	1	0	0	28	0	1	8	0	0	
80歳以上	113	77	24	12	0	0	0	12	10.62	10	83.33	0	1	1	0	2	0	0	8	0	0	2	0	0	
計	4,246	3,293	567	377	7	2	0	386	9.09	293	75.91	25	3	3	0	6	0	0	258	1	3	93	0	0	
女性	～19歳	0	0	0	0	0	0	0	0.00	0	0.00	0	0	0	0	0	0	0	0	0	0	0	0	0	
	20～24歳	1	0	0	1	0	0	0	1	100.00	1	100.00	1	0	0	0	0	0	0	0	0	0	0	0	0
	25～29歳	11	8	2	1	0	0	0	1	9.09	0	0.00	0	0	0	0	0	0	0	0	0	0	1	0	0
	30～34歳	33	27	1	5	0	0	0	5	15.15	3	60.00	1	0	0	0	0	0	0	2	0	0	2	0	0
	35～39歳	115	91	16	8	0	0	0	8	6.96	5	62.50	2	0	0	0	0	0	0	3	0	0	3	0	0
	40～44歳	431	302	104	25	0	0	0	25	5.80	16	64.00	1	0	0	0	0	0	0	15	0	0	9	0	0
	45～49歳	505	332	156	16	0	1	0	17	3.37	12	70.59	0	0	0	0	0	0	0	12	0	0	5	0	0
	50～54歳	513	333	144	36	0	0	0	36	7.02	32	88.89	4	0	0	0	0	0	0	27	0	1	4	0	0
	55～59歳	410	276	104	30	0	0	0	30	7.32	25	83.33	1	0	0	0	0	0	0	24	0	0	5	0	0
	60～64歳	486	334	113	38	0	1	0	39	8.02	34	87.18	4	0	0	0	0	0	0	30	0	0	5	0	0
	65～69歳	488	348	86	54	0	0	0	54	11.07	48	88.89	7	0	0	0	0	0	0	41	0	0	6	0	0
70～74歳	489	363	83	43	0	0	0	43	8.79	39	90.70	4	1	0	0	1	0	0	34	0	0	4	0	0	
75～79歳	134	96	24	14	0	0	0	14	10.45	13	92.86	2	0	0	0	0	0	0	11	0	0	1	0	0	
80歳以上	49	33	9	7	0	0	0	7	14.29	6	85.71	0	0	0	0	0	0	0	6	0	0	1	0	0	
計	3,665	2,543	842	278	0	2	0	280	7.64	234	83.57	27	1	0	0	1	0	0	205	0	1	46	0	0	
合計	7,911	5,836	1,409	655	7	4	0	666	8.42	527	79.13	52	4	3	0	7	0	0	463	1	4	139	0	0	

*総数とは住民健診と職域健診の合計です

②胃がん検診 性別・年代別検診結果集計（住民健診）

(2021年3月末 現在)

性別	年齢	受診者数	検査結果							要精検者数	率 (%)	精検受診者数	率 (%)	精密検査結果の内訳								未把握	未受診			
			異常認めず	要観察	病変疑い	病変確実	至急精検	判定困難	がん					がん以外の疾患	その他のがん	不明	異常認めず	がん								
																		早期がん	進行がん	病期不明	計					
男性	～19歳	0	0	0	0	0	0	0	0	0	0.00	0	0.00	0	0	0	0	0	0	0	0	0	0	0	0	0
	20～24歳	6	6	0	0	0	0	0	0	0	0.00	0	0.00	0	0	0	0	0	0	0	0	0	0	0	0	0
	25～29歳	21	21	0	0	0	0	0	0	0	0.00	0	0.00	0	0	0	0	0	0	0	0	0	0	0	0	0
	30～34歳	29	26	1	2	0	0	0	0	2	6.90	2	100.00	1	0	0	0	0	0	1	0	0	0	0	0	0
	35～39歳	80	78	1	1	0	0	0	0	1	1.25	0	0.00	0	0	0	0	0	0	0	0	0	0	1	0	0
	40～44歳	143	124	10	9	0	0	0	0	9	6.29	8	88.89	1	0	0	0	0	0	7	0	0	0	1	0	0
	45～49歳	176	147	17	12	0	0	0	0	12	6.82	7	58.33	1	0	0	0	0	0	5	0	1	5	0	0	0
	50～54歳	221	177	21	23	0	0	0	0	23	10.41	14	60.87	2	0	0	0	0	0	12	0	0	0	9	0	0
	55～59歳	196	154	27	13	2	0	0	0	15	7.65	9	60.00	0	0	0	0	0	0	8	1	0	6	0	0	0
	60～64歳	271	213	30	28	0	0	0	0	28	10.33	23	82.14	2	0	0	0	0	0	20	0	1	5	0	0	0
	65～69歳	500	398	58	42	2	0	0	0	44	8.80	39	88.64	3	0	0	0	0	0	36	0	0	5	0	0	0
	70～74歳	648	509	65	72	2	0	0	0	74	11.42	62	83.78	4	0	1	0	1	0	57	0	0	12	0	0	0
	75～79歳	252	181	33	37	0	1	0	0	38	15.08	31	81.58	1	0	1	0	1	0	28	0	1	7	0	0	0
	80歳以上	113	77	24	12	0	0	0	0	12	10.62	10	83.33	0	1	1	0	2	0	8	0	0	2	0	0	0
計	2,656	2,111	287	251	6	1	0	0	258	9.71	205	79.46	15	1	3	0	4	0	182	1	3	53	0	0	0	
女性	～19歳	0	0	0	0	0	0	0	0	0.00	0	0.00	0	0	0	0	0	0	0	0	0	0	0	0	0	
	20～24歳	1	0	0	1	0	0	0	0	100.00	1	100.00	1	0	0	0	0	0	0	0	0	0	0	0	0	0
	25～29歳	8	6	2	0	0	0	0	0	0.00	0	0.00	0	0	0	0	0	0	0	0	0	0	0	0	0	
	30～34歳	28	23	0	5	0	0	0	5	17.86	3	60.00	1	0	0	0	0	0	2	0	0	2	0	0	0	
	35～39歳	95	74	13	8	0	0	0	8	8.42	5	62.50	2	0	0	0	0	0	3	0	0	3	0	0	0	
	40～44歳	253	187	50	16	0	0	0	16	6.32	12	75.00	1	0	0	0	0	0	11	0	0	4	0	0	0	
	45～49歳	300	197	94	8	0	1	0	9	3.00	7	77.78	0	0	0	0	0	0	7	0	0	2	0	0	0	
	50～54歳	285	186	74	25	0	0	0	25	8.77	22	88.00	2	0	0	0	0	0	19	0	1	3	0	0	0	
	55～59歳	275	190	62	23	0	0	0	23	8.36	20	86.96	0	0	0	0	0	0	20	0	0	3	0	0	0	
	60～64歳	369	257	83	28	0	1	0	29	7.86	26	89.66	3	0	0	0	0	0	23	0	0	3	0	0	0	
	65～69歳	445	325	73	47	0	0	0	47	10.56	43	91.49	7	0	0	0	0	0	36	0	0	4	0	0	0	
	70～74歳	476	357	77	42	0	0	0	42	8.82	38	90.48	4	1	0	0	1	0	33	0	0	4	0	0	0	
	75～79歳	133	96	23	14	0	0	0	14	10.53	13	92.86	2	0	0	0	0	0	11	0	0	1	0	0	0	
	80歳以上	49	33	9	7	0	0	0	7	14.29	6	85.71	0	0	0	0	0	0	6	0	0	1	0	0	0	
計	2,717	1,931	560	224	0	2	0	226	8.32	196	86.73	23	1	0	0	1	0	171	0	1	30	0	0	0		
合計	5,373	4,042	847	475	6	3	0	484	9.01	401	82.85	38	2	3	0	5	0	353	1	4	83	0	0	0		

③胃がん検診 性別・年代別検診結果集計（職域健診）

(2021年3月末 現在)

性別	年齢	受診者数	検査結果						要精検者数	率 (%)	精検受診者数	率 (%)	精密検査結果の内訳								未把握	未受診			
			異常認めず	要観察	病変疑い	病変確実	至急精検	判定困難					異常認めず	が ん				がんの疑い	がん以外の疾患	その他のがん			不明		
														早期がん	進行がん	病期不明	計								
男	～19歳	0	0	0	0	0	0	0	0	0.00	0	0.00	0	0	0	0	0	0	0	0	0	0	0	0	0
	20～24歳	8	7	0	1	0	0	0	1	12.50	1	100.00	1	0	0	0	0	0	0	0	0	0	0	0	0
	25～29歳	14	14	0	0	0	0	0	0	0.00	0	0.00	0	0	0	0	0	0	0	0	0	0	0	0	0
	30～34歳	24	17	5	2	0	0	0	2	8.33	0	0.00	0	0	0	0	0	0	0	0	0	0	0	2	0
	35～39歳	80	64	8	8	0	0	0	8	10.00	6	75.00	0	0	0	0	0	0	6	0	0	0	2	0	0
	40～44歳	223	179	35	9	0	0	0	9	4.04	3	33.33	1	0	0	0	0	0	2	0	0	0	6	0	0
	45～49歳	282	212	57	13	0	0	0	13	4.61	9	69.23	2	0	0	0	0	0	7	0	0	0	4	0	0
	50～54歳	307	225	62	19	1	0	0	20	6.51	13	65.00	2	0	0	0	0	0	11	0	0	0	7	0	0
	55～59歳	236	176	38	22	0	0	0	22	9.32	16	72.73	3	0	0	0	0	0	13	0	0	0	6	0	0
	60～64歳	254	177	48	28	0	1	0	29	11.42	23	79.31	1	1	0	0	1	0	21	0	0	0	6	0	0
	65～69歳	132	92	21	19	0	0	0	19	14.39	15	78.95	0	1	0	0	1	0	14	0	0	0	4	0	0
	70～74歳	26	16	6	4	0	0	0	4	15.38	2	50.00	0	0	0	0	0	0	2	0	0	0	2	0	0
	75～79歳	4	3	0	1	0	0	0	1	25.00	0	0.00	0	0	0	0	0	0	0	0	0	0	1	0	0
	80歳以上	0	0	0	0	0	0	0	0	0.00	0	0.00	0	0	0	0	0	0	0	0	0	0	0	0	0
計	1,590	1,182	280	126	1	1	0	128	8.05	88	68.75	10	2	0	0	2	0	76	0	0	0	40	0	0	
女	～19歳	0	0	0	0	0	0	0	0.00	0	0.00	0	0	0	0	0	0	0	0	0	0	0	0	0	
	20～24歳	0	0	0	0	0	0	0	0.00	0	0.00	0	0	0	0	0	0	0	0	0	0	0	0	0	
	25～29歳	3	2	0	1	0	0	0	1	33.33	0	0.00	0	0	0	0	0	0	0	0	0	0	1	0	
	30～34歳	5	4	1	0	0	0	0	0.00	0	0.00	0	0	0	0	0	0	0	0	0	0	0	0	0	
	35～39歳	20	17	3	0	0	0	0	0.00	0	0.00	0	0	0	0	0	0	0	0	0	0	0	0	0	
	40～44歳	178	115	54	9	0	0	0	9	5.06	4	44.44	0	0	0	0	0	0	4	0	0	0	5	0	
	45～49歳	205	135	62	8	0	0	0	8	3.90	5	62.50	0	0	0	0	0	0	5	0	0	0	3	0	
	50～54歳	228	147	70	11	0	0	0	11	4.82	10	90.91	2	0	0	0	0	0	8	0	0	0	1	0	
	55～59歳	135	86	42	7	0	0	0	7	5.19	5	71.43	1	0	0	0	0	0	4	0	0	0	2	0	
	60～64歳	117	77	30	10	0	0	0	10	8.55	8	80.00	1	0	0	0	0	0	7	0	0	0	2	0	
	65～69歳	43	23	13	7	0	0	0	7	16.28	5	71.43	0	0	0	0	0	0	5	0	0	0	2	0	
	70～74歳	13	6	6	1	0	0	0	1	7.69	1	100.00	0	0	0	0	0	0	1	0	0	0	0	0	
	75～79歳	1	0	1	0	0	0	0	0	0.00	0	0.00	0	0	0	0	0	0	0	0	0	0	0	0	
	80歳以上	0	0	0	0	0	0	0	0	0.00	0	0.00	0	0	0	0	0	0	0	0	0	0	0	0	
計	948	612	282	54	0	0	0	54	5.70	38	70.37	4	0	0	0	0	0	34	0	0	0	16	0		
合計	2,538	1,794	562	180	1	1	0	182	7.17	126	69.23	14	2	0	0	2	0	110	0	0	0	56	0	0	

④胃がん検診 精密検査結果詳細

(2021年3月末 現在)

性別	年齢	精密検査合計	精 査 結 果 内 訳																							
			1 異常認めず	2 食道裂孔ヘルニア	3 食道がん	4 食道静脈瘤	5 食道ポリープ	6 逆流性食道炎	7 食道粘膜下腫瘍	8 食道憩室	9 食道その他	10 胃潰瘍	11 胃がん(早期)	12 胃がん(進行)	13 胃がん(病期不明)	14 胃がん疑い	15 胃腺腫(胃異型上皮腫)	16 胃ポリープ	17 胃炎	18 胃粘膜下腫瘍	19 胃リンパ増殖性疾患	20 胃その他	21 十二指腸潰瘍	22 十二指腸その他	23 その他の部位の病変	24 不明
男性	～19歳	0	0	0	0	0	0	0	0	0	0	0	0	0	0	0	0	0	0	0	0	0	0	0	0	0
	20～24歳	1	1	0	0	0	0	0	0	0	0	0	0	0	0	0	0	0	0	0	0	0	0	0	0	0
	25～29歳	0	0	0	0	0	0	0	0	0	0	0	0	0	0	0	0	0	0	0	0	0	0	0	0	0
	30～34歳	2	1	0	0	0	0	0	0	0	0	0	0	0	0	0	1	0	0	0	0	0	0	0	0	0
	35～39歳	6	0	0	0	0	0	0	0	0	0	0	0	0	0	0	2	4	0	0	0	0	0	0	0	0
	40～44歳	11	2	0	0	0	0	1	0	0	1	0	0	0	0	0	2	3	1	0	0	0	0	1	0	0
	45～49歳	16	3	0	0	0	0	0	0	0	0	1	0	0	0	0	5	5	1	0	0	0	0	0	0	1
	50～54歳	27	4	0	0	0	0	1	0	0	0	2	0	0	0	0	5	13	1	0	0	0	1	0	0	0
	55～59歳	25	3	1	1	0	0	1	0	0	0	1	0	0	0	0	4	13	0	0	0	0	0	1	0	0
	60～64歳	46	3	1	0	0	0	1	1	0	1	6	1	0	0	1	6	23	0	0	0	0	0	1	0	1
	65～69歳	54	3	1	0	0	0	1	0	0	1	3	1	0	0	0	11	31	1	0	0	0	0	1	0	0
	70～74歳	64	4	1	0	0	0	1	0	0	1	7	0	1	0	0	16	32	1	0	0	0	0	0	0	0
	75～79歳	31	1	1	0	0	0	0	0	0	0	0	0	1	0	0	8	19	0	0	0	0	0	0	0	1
80歳以上	10	0	0	0	0	0	0	0	0	0	0	1	1	0	0	3	5	0	0	0	0	0	0	0	0	
小計	293	25	5	1	0	0	6	1	0	4	20	3	3	0	0	63	148	5	0	0	0	1	4	0	3	
女性	～19歳	0	0	0	0	0	0	0	0	0	0	0	0	0	0	0	0	0	0	0	0	0	0	0	0	0
	20～24歳	1	1	0	0	0	0	0	0	0	0	0	0	0	0	0	0	0	0	0	0	0	0	0	0	0
	25～29歳	0	0	0	0	0	0	0	0	0	0	0	0	0	0	0	0	0	0	0	0	0	0	0	0	0
	30～34歳	3	1	0	0	0	0	0	0	0	0	0	0	0	0	0	1	1	0	0	0	0	0	0	0	0
	35～39歳	5	2	0	0	0	0	0	0	0	0	0	0	0	0	0	3	0	0	0	0	0	0	0	0	0
	40～44歳	16	1	0	0	0	0	0	0	0	0	0	0	0	0	0	9	4	0	0	1	1	0	0	0	0
	45～49歳	12	0	0	0	0	0	0	0	0	0	0	0	0	0	0	7	5	0	0	0	0	0	0	0	0
	50～54歳	32	4	0	0	0	0	0	0	0	0	0	0	0	0	0	13	10	1	0	0	0	0	3	0	1
	55～59歳	25	1	1	0	0	0	1	0	0	0	3	0	0	0	0	6	12	0	0	1	0	0	0	0	0
	60～64歳	34	4	0	0	0	0	0	0	0	0	0	0	0	0	0	11	16	2	0	1	0	0	0	0	0
	65～69歳	48	7	1	0	0	0	0	0	0	0	2	0	0	0	0	2	13	19	2	0	1	0	1	0	0
	70～74歳	39	4	1	0	0	0	1	0	0	0	2	1	0	0	0	10	19	0	0	1	0	0	0	0	0
	75～79歳	13	2	0	0	0	0	1	0	0	0	1	0	0	0	0	2	7	0	0	0	0	0	0	0	0
80歳以上	6	0	0	0	0	0	0	0	0	0	1	0	0	0	0	0	5	0	0	0	0	0	0	0	0	
小計	234	27	3	0	0	0	3	0	0	0	9	1	0	0	0	2	75	98	5	0	5	1	4	0	1	
合計		527	52	8	1	0	9	1	0	4	29	4	3	0	0	3	138	246	10	0	5	2	8	0	4	

2. 肺がん検診

①肺がん検診 性別・年代別検診結果集計（総数）*

(2021年3月末 現在)

性別	年齢	受診者数	読影結果判定											要精検者数	率 (%)	精検受診者数	率 (%)	精検結果					未把握者	未受診者				
			判定不能 A	異常所見なし B	精査必要なし 異常所見あるが C	活動性肺結核 D1	活動性非結核性病変 D2	循環器疾患 D3	その他 (肺がん以外) D4	(D) 小計	肺がん疑い E1	肺がん強く疑う E2	(E) 小計					異常認めず	原発性肺がん	転移性肺がん	肺がんの疑い	その他の疾患			不明			
男	～19歳	1	0	1	0	0	0	0	0	0	0	0	0	0	0	0.00	0	0.00	0	0	0	0	0	0	0	0	0	0
	20～24歳	43	0	42	0	0	0	1	0	1	0	0	0	1	2.33	0	0.00	0	0	0	0	0	0	0	0	0	1	0
	25～29歳	85	0	78	4	0	3	0	0	3	0	0	0	3	3.53	3	100.00	2	0	0	0	0	1	0	0	0	0	0
	30～34歳	88	0	83	2	0	2	1	0	3	0	0	0	3	3.41	3	100.00	2	0	0	0	0	1	0	0	0	0	
	35～39歳	71	0	63	6	0	1	1	0	2	0	0	0	2	2.82	1	50.00	0	0	0	0	0	1	0	1	0	0	
	40～44歳	385	0	343	29	0	9	3	1	13	0	0	0	13	3.38	9	69.23	4	0	0	0	4	1	4	0	0	0	
	45～49歳	453	0	409	34	0	9	1	0	10	0	0	0	10	2.21	4	40.00	3	0	0	0	1	0	6	0	0	0	
	50～54歳	539	0	473	44	0	20	1	1	22	0	0	0	22	4.08	16	72.73	9	0	0	1	6	0	6	0	0	0	
	55～59歳	487	0	399	54	0	28	3	0	31	3	0	3	34	6.98	27	79.41	13	0	0	0	14	0	7	0	0	0	
	60～64歳	646	0	478	83	1	67	5	4	77	8	0	8	85	13.16	65	76.47	30	0	0	3	30	2	20	0	0	0	
	65～69歳	934	0	647	149	0	102	10	5	117	20	1	21	138	14.78	112	81.16	38	1	0	2	69	2	26	0	0	0	
	70～74歳	1,275	0	814	258	1	147	17	6	171	32	0	32	203	15.92	171	84.24	58	1	0	3	107	2	32	0	0	0	
	75～79歳	776	0	477	176	0	78	10	8	96	27	0	27	123	15.85	109	88.62	34	4	0	1	69	1	14	0	0	0	
80歳以上	916	0	476	290	0	110	14	9	133	17	0	17	150	16.38	131	87.33	29	2	0	1	97	2	18	1	0	0		
計	6,699	0	4,783	1,129	2	576	67	34	679	107	1	108	787	11.75	651	82.72	222	8	0	11	399	11	135	1	0	0		
女	～19歳	1	0	1	0	0	0	0	0	0	0	0	0	0.00	0	0.00	0	0	0	0	0	0	0	0	0	0	0	
	20～24歳	30	0	30	0	0	0	0	0	0	0	0	0	0.00	0	0.00	0	0	0	0	0	0	0	0	0	0	0	
	25～29歳	92	0	89	2	0	1	0	0	1	0	0	0	1	1.09	1	100.00	0	0	0	0	1	0	0	0	0	0	
	30～34歳	89	0	86	3	0	0	0	0	0	0	0	0	0.00	0	0.00	0	0	0	0	0	0	0	0	0	0	0	
	35～39歳	107	0	102	5	0	0	0	0	0	0	0	0	0.00	0	0.00	0	0	0	0	0	0	0	0	0	0	0	
	40～44歳	779	0	734	33	0	9	3	0	12	0	0	0	12	1.54	11	91.67	7	0	0	0	4	0	1	0	0	0	
	45～49歳	1,002	0	929	57	0	13	3	0	16	0	0	0	16	1.60	12	75.00	4	0	0	0	7	1	4	0	0	0	
	50～54歳	992	0	881	83	0	26	1	0	27	1	0	1	28	2.82	26	92.86	14	1	0	0	11	0	2	0	0	0	
	55～59歳	923	0	782	104	0	33	2	1	36	1	0	1	37	4.01	34	91.89	18	0	0	1	15	0	3	0	0	0	
	60～64歳	982	0	773	151	1	44	8	2	55	3	0	3	58	5.91	52	89.66	14	0	0	0	38	0	6	0	0	0	
	65～69歳	1,323	0	1041	201	0	60	11	2	73	8	0	8	81	6.12	75	92.59	29	2	1	1	42	0	6	0	0	0	
	70～74歳	1,640	0	1172	337	2	103	10	7	122	9	0	9	131	7.99	116	88.55	34	0	0	4	77	1	15	0	0	0	
	75～79歳	925	0	632	209	0	72	3	4	79	5	0	5	84	9.08	78	92.86	29	1	1	2	44	1	6	0	0	0	
80歳以上	1,261	0	717	430	0	93	8	8	109	5	0	5	114	9.04	102	89.47	28	0	0	1	73	0	12	0	0	0		
計	10,146	0	7,969	1,615	3	454	49	24	530	32	0	32	562	5.54	507	90.21	177	4	2	9	312	3	55	0	0	0		
合計	16,845	0	12,752	2,744	5	1,030	116	58	1,209	139	1	140	1,349	8.01	1,158	85.84	399	12	2	20	711	14	190	1	0	0		

*総数とは住民健診と職域健診の合計です

③肺がん検診 性別・年代別検診結果集計（職域健診）

（2021年3月末 現在）

性別	年齢	受診者数	読影結果判定											要 精 検 者 数	率 (%)	精 検 受 診 者 数	率 (%)	精 検 結 果 内 訳						未 把 握 者	未 受 診 者			
			判定 不能 A	異 常 所 見 なし B	精 査 必 要 な し 異 常 所 見 あ る が C	活 動 性 肺 結 核 D1	活 動 性 非 結 核 性 病 変 D2	循 環 器 疾 患 D3	そ の 他 (肺 が ん 以 外) D4	(D) 小 計	肺 が ん 疑 い 否 定 し え な い E1	肺 が ん 強 く 疑 う E2	(E) 小 計					異 常 認 め ず	原 発 性 肺 が ん	転 移 性 肺 が ん	肺 が ん の 疑 い	そ の 他 の 疾 患	不 明					
男 性	～19歳	1	0	1	0	0	0	0	0	0	0	0	0	0	0.00	0	0.00	0	0	0	0	0	0	0	0	0	0	0
	20～24歳	30	0	30	0	0	0	0	0	0	0	0	0	0	0.00	0	0.00	0	0	0	0	0	0	0	0	0	0	0
	25～29歳	71	0	66	4	0	1	0	0	1	0	0	0	1	1.41	1	100.00	1	0	0	0	0	0	0	0	0	0	0
	30～34歳	70	0	67	2	0	1	0	0	1	0	0	0	1	1.43	1	100.00	1	0	0	0	0	0	0	0	0	0	0
	35～39歳	52	0	46	4	0	1	1	0	2	0	0	0	2	3.85	1	50.00	0	0	0	0	1	0	1	0	0	0	0
	40～44歳	245	0	223	16	0	5	0	1	6	0	0	0	6	2.45	5	83.33	3	0	0	0	2	0	1	0	0	0	0
	45～49歳	295	0	265	25	0	4	1	0	5	0	0	0	5	1.69	3	60.00	2	0	0	0	1	0	2	0	0	0	0
	50～54歳	328	0	302	21	0	5	0	0	5	0	0	0	5	1.52	3	60.00	3	0	0	0	0	0	0	0	0	2	0
	55～59歳	276	0	230	33	0	12	1	0	13	0	0	0	13	4.71	9	69.23	3	0	0	0	6	0	4	0	0	0	0
	60～64歳	306	0	242	41	0	16	3	3	22	1	0	1	23	7.52	17	73.91	7	0	0	1	9	0	6	0	0	0	0
	65～69歳	137	0	103	18	0	11	3	0	14	2	0	2	16	11.68	10	62.50	5	0	0	0	5	0	6	0	0	0	0
	70～74歳	19	0	11	6	0	1	1	0	2	0	0	0	2	10.53	2	100.00	0	0	0	0	2	0	0	0	0	0	0
	75～79歳	5	0	3	1	0	0	1	0	1	0	0	0	1	20.00	1	100.00	0	0	0	0	1	0	0	0	0	0	0
80歳以上	2	0	0	2	0	0	0	0	0	0	0	0	0	0.00	0	0.00	0	0	0	0	0	0	0	0	0	0	0	
計	1,837	0	1,589	173	0	57	11	4	72	3	0	3	75	4.08	53	70.67	25	0	0	1	27	0	22	0	0	0	0	
女 性	～19歳	1	0	1	0	0	0	0	0	0	0	0	0	0.00	0	0.00	0	0	0	0	0	0	0	0	0	0	0	
	20～24歳	27	0	27	0	0	0	0	0	0	0	0	0	0.00	0	0.00	0	0	0	0	0	0	0	0	0	0	0	
	25～29歳	82	0	79	2	0	1	0	0	1	0	0	1	1.22	1	100.00	0	0	0	0	1	0	0	0	0	0	0	
	30～34歳	74	0	71	3	0	0	0	0	0	0	0	0	0.00	0	0.00	0	0	0	0	0	0	0	0	0	0	0	
	35～39歳	65	0	61	4	0	0	0	0	0	0	0	0	0.00	0	0.00	0	0	0	0	0	0	0	0	0	0	0	
	40～44歳	296	0	282	9	0	4	1	0	5	0	0	0	5	1.69	5	100.00	3	0	0	0	2	0	0	0	0	0	
	45～49歳	396	0	374	19	0	3	0	0	3	0	0	0	3	0.76	2	66.67	0	0	0	0	2	0	1	0	0	0	
	50～54歳	397	0	363	27	0	6	1	0	7	0	0	0	7	1.76	6	85.71	3	0	0	0	3	0	1	0	0	0	
	55～59歳	286	0	245	34	0	7	0	0	7	0	0	0	7	2.45	7	100.00	3	0	0	0	4	0	0	0	0	0	0
	60～64歳	192	0	143	33	0	14	1	0	15	1	0	1	16	8.33	13	81.25	2	0	0	0	11	0	3	0	0	0	0
	65～69歳	86	0	67	16	0	2	0	0	2	1	0	1	3	3.49	0	0.00	0	0	0	0	0	0	0	0	3	0	0
70～74歳	9	0	7	1	0	0	0	0	0	1	0	1	1	11.11	1	100.00	0	0	0	0	1	0	0	0	0	0	0	
75～79歳	0	0	0	0	0	0	0	0	0	0	0	0	0	0.00	0	0.00	0	0	0	0	0	0	0	0	0	0	0	
80歳以上	3	0	3	0	0	0	0	0	0	0	0	0	0	0.00	0	0.00	0	0	0	0	0	0	0	0	0	0	0	
計	1,914	0	1,723	148	0	37	3	0	40	3	0	3	43	2.25	35	81.40	11	0	0	0	24	0	8	0	0	0	0	
合 計	3,751	0	3,312	321	0	94	14	4	112	6	0	6	118	3.15	88	74.58	36	0	0	1	51	0	30	0	0	0	0	

④大腸がん検診 精密検査結果詳細

(2021年3月末 現在)

性別	年齢	精密検査合計	精 査 結 果 内 訳																
			1 異常認めず	2 憩室	3 大腸がん(早期)	4 大腸がん(進行)	5 大腸がん疑い	6 痔核	7 ポリープ	8 腺腫性ポリープ (直径10mm以上)	9 腺腫性ポリープ (直径10mm未満)	10 腺腫性ポリープ (直径不明)	11 非腺腫性ポリープ	12 非上皮性悪性腫瘍	13 カルチノイド	14 潰瘍性大腸炎	15 クローン病	16 その他	17 不明
男性	～19歳	0	0	0	0	0	0	0	0	0	0	0	0	0	0	0	0	0	
	20～24歳	0	0	0	0	0	0	0	0	0	0	0	0	0	0	0	0	0	
	25～29歳	0	0	0	0	0	0	0	0	0	0	0	0	0	0	0	0	0	
	30～34歳	3	3	0	0	0	0	0	0	0	0	0	0	0	0	0	0	0	
	35～39歳	1	1	0	0	0	0	0	0	0	0	0	0	0	0	0	0	0	
	40～44歳	7	3	1	0	0	0	2	1	0	0	0	0	0	0	0	0	0	
	45～49歳	6	1	0	0	0	0	1	0	3	0	0	1	0	0	0	0	0	
	50～54歳	13	3	0	0	0	0	0	1	3	6	0	0	0	0	0	0	0	
	55～59歳	14	3	1	1	0	0	0	0	0	4	0	3	0	0	0	0	0	
	60～64歳	21	2	1	0	0	0	1	0	2	10	0	2	0	0	0	0	2	
	65～69歳	37	2	6	2	2	0	0	7	2	14	0	1	0	0	0	0	1	
	70～74歳	62	13	3	0	2	0	4	4	10	18	0	6	0	0	1	0	1	
	75～79歳	42	5	5	2	0	0	2	2	1	18	0	2	0	0	0	0	2	
	80歳以上	29	4	4	0	1	0	1	2	2	8	0	1	0	0	0	0	2	
計	235	40	21	5	5	0	11	17	23	78	0	16	0	0	1	0	7		
女性	～19歳	0	0	0	0	0	0	0	0	0	0	0	0	0	0	0	0		
	20～24歳	0	0	0	0	0	0	0	0	0	0	0	0	0	0	0	0		
	25～29歳	3	1	0	0	0	0	1	0	0	0	1	0	0	0	0	0		
	30～34歳	2	1	0	0	0	0	0	0	0	0	0	0	0	0	0	1		
	35～39歳	5	2	0	0	0	0	2	0	1	0	0	0	0	0	0	0		
	40～44歳	12	5	2	0	0	0	2	0	1	2	0	0	0	0	0	0		
	45～49歳	10	4	2	0	0	0	1	0	0	2	0	0	0	0	0	1		
	50～54歳	20	9	2	0	0	0	1	0	2	3	0	2	0	0	0	0		
	55～59歳	20	8	0	0	1	0	2	0	1	2	0	4	0	0	1	0	1	
	60～64歳	22	6	2	0	2	0	2	2	0	6	0	0	0	0	0	0	2	
	65～69歳	43	10	6	2	1	0	3	3	2	8	0	3	0	0	0	0	4	
70～74歳	46	8	6	2	0	0	2	3	3	18	0	3	0	0	0	0	1		
75～79歳	26	9	5	1	0	0	0	3	1	4	0	3	0	0	0	0	0		
80歳以上	42	6	7	0	0	1	2	3	3	9	0	3	0	0	0	0	2		
計	251	69	32	5	4	1	18	14	14	54	0	19	0	0	1	0	8		
合計	486	109	53	10	9	1	29	31	37	132	0	35	0	0	2	0	15		

4. 乳がん

①乳がん検診〔マンモグラフィ〕 年代別検診結果集計

(2021年3月末 現在)

年齢	受診者数	マンモグラフィの判定別人数						要精検者数	率 (%)	精検受診者数	率 (%)	精検結果内訳										未把握	未受診			
		カテゴリー1	カテゴリー2	カテゴリー3	カテゴリー4	カテゴリー5	カテゴリーN2					異常認めず	乳がん	乳がん疑い	線維腺腫	のう胞	乳管拡張症	乳腺症	乳管内乳頭腫	脂肪腫	その他			不明		
～19歳	0	0	0	0	0	0	0	0	0.00	0	0.00	0	0	0	0	0	0	0	0	0	0	0	0	0	0	0
20～24歳	0	0	0	0	0	0	0	0	0.00	0	0.00	0	0	0	0	0	0	0	0	0	0	0	0	0	0	0
25～29歳	0	0	0	0	0	0	0	0	0.00	0	0.00	0	0	0	0	0	0	0	0	0	0	0	0	0	0	0
30～34歳	1	1	0	0	0	0	0	0	0.00	0	0.00	0	0	0	0	0	0	0	0	0	0	0	0	0	0	0
35～39歳	6	6	0	0	0	0	0	0	0.00	0	0.00	0	0	0	0	0	0	0	0	0	0	0	0	0	0	0
40～44歳	723	686	4	31	2	0	0	33	4.56	28	84.85	13	1	0	6	5	0	1	2	0	0	0	0	0	5	0
45～49歳	783	734	4	44	1	0	0	45	5.75	38	84.44	12	0	0	5	13	1	5	0	0	1	1	0	1	7	0
50～54歳	806	770	11	22	3	0	0	25	3.10	23	92.00	9	0	0	1	7	0	5	0	0	1	0	0	2	0	0
55～59歳	777	754	8	15	0	0	0	15	1.93	12	80.00	6	0	0	0	3	0	1	1	0	1	0	0	3	0	0
60～64歳	751	730	5	14	1	1	0	16	2.13	15	93.75	5	2	0	2	4	2	0	0	0	0	0	0	0	1	0
65～69歳	950	920	1	27	2	0	0	29	3.05	26	89.66	10	4	0	3	4	0	3	0	0	1	1	0	3	0	0
70～74歳	879	861	7	9	1	1	0	11	1.25	8	72.73	4	2	0	1	0	0	0	0	0	1	0	0	3	0	0
75～79歳	448	436	2	9	1	0	0	10	2.23	10	100.00	2	0	0	2	3	0	0	1	0	2	0	0	0	0	0
80歳以上	327	321	3	2	0	1	0	3	0.92	2	66.67	1	1	0	0	0	0	0	0	0	0	0	0	1	0	0
合計	6,451	6,219	45	173	11	3	0	187	2.90	162	86.63	62	10	0	20	39	3	15	4	0	7	2	25	0	0	0

②乳がん検診〔乳腺超音波〕 年代別検診結果集計

(2021年3月末 現在)

年齢	受診者数	検査結果				要精検者数	率 (%)	精検受診者数	率 (%)	精検結果内訳										未把握	未受診					
		異常認めず	要観察	要精検	要精検者数					異常認めず	乳がん	乳がん疑い	線維腺腫	のう胞	乳管拡張症	乳腺症	乳管内乳頭腫	脂肪腫	その他			不明				
～19歳	1	1	0	0	0	0	0.00	0	0.00	0	0	0	0	0	0	0	0	0	0	0	0	0	0	0	0	0
20～24歳	15	11	4	0	0	0	0.00	0	0.00	0	0	0	0	0	0	0	0	0	0	0	0	0	0	0	0	0
25～29歳	29	22	7	0	0	0	0.00	0	0.00	0	0	0	0	0	0	0	0	0	0	0	0	0	0	0	0	0
30～34歳	263	197	64	2	2	0	0.76	2	100.00	0	0	0	0	0	0	0	0	1	0	1	0	0	0	0	0	0
35～39歳	385	290	90	5	5	1	1.30	5	100.00	0	0	0	3	0	0	2	0	0	0	0	0	0	0	0	0	0
40～44歳	143	101	38	4	4	2	2.80	4	100.00	0	1	0	0	0	0	2	0	0	0	0	1	0	0	0	0	0
45～49歳	234	147	78	9	9	3	3.85	9	100.00	2	0	0	3	2	0	1	1	0	0	0	0	0	0	0	0	0
50～54歳	167	134	31	2	2	1	1.20	2	100.00	0	1	0	0	0	0	1	0	0	0	0	0	0	0	0	0	0
55～59歳	193	157	34	2	2	1	1.04	2	100.00	0	1	0	0	1	0	0	0	0	0	0	0	0	0	0	0	0
60～64歳	189	165	23	1	1	0	0.53	1	100.00	0	0	0	0	0	0	0	0	0	0	0	1	0	0	0	0	0
65～69歳	108	94	13	1	1	0	0.93	1	100.00	0	1	0	0	0	0	0	0	0	0	0	0	0	0	0	0	0
70～74歳	148	129	16	3	3	2	2.03	3	100.00	0	1	1	1	0	0	0	0	0	0	0	0	0	0	0	0	0
75～79歳	22	20	2	0	0	0	0.00	0	0.00	0	0	0	0	0	0	0	0	0	0	0	0	0	0	0	0	0
80歳以上	23	21	2	0	0	0	0.00	0	0.00	0	0	0	0	0	0	0	0	0	0	0	0	0	0	0	0	0
合計	1,920	1,489	402	29	29	1	1.51	29	100.00	2	5	1	7	3	0	6	2	0	2	1	0	0	0	0	0	0

③乳がん検診〔マンモグラフィ+乳腺超音波〕 年代別検診結果集計

(2021年3月末 現在)

年齢	受診者数	検査結果			要精検者数	率 (%)	精検受診者数	率 (%)	精 検 結 果 内 訳											未把握	未受診		
		異常認めず	要観察	要精検					異常認めず	乳がん	乳がん疑い	線維腺腫	のう胞	乳管拡張症	乳腺症	乳管内乳頭腫	脂肪腫	その他	不明				
～19歳	0	0	0	0	0	0.00	0	0.00	0	0	0	0	0	0	0	0	0	0	0	0	0	0	0
20～24歳	0	0	0	0	0	0.00	0	0.00	0	0	0	0	0	0	0	0	0	0	0	0	0	0	0
25～29歳	0	0	0	0	0	0.00	0	0.00	0	0	0	0	0	0	0	0	0	0	0	0	0	0	0
30～34歳	0	0	0	0	0	0.00	0	0.00	0	0	0	0	0	0	0	0	0	0	0	0	0	0	0
35～39歳	0	0	0	0	0	0.00	0	0.00	0	0	0	0	0	0	0	0	0	0	0	0	0	0	0
40～44歳	3	3	0	0	0	0.00	0	0.00	0	0	0	0	0	0	0	0	0	0	0	0	0	0	0
45～49歳	3	1	2	0	0	0.00	0	0.00	0	0	0	0	0	0	0	0	0	0	0	0	0	0	0
50～54歳	3	1	2	0	0	0.00	0	0.00	0	0	0	0	0	0	0	0	0	0	0	0	0	0	0
55～59歳	5	5	0	0	0	0.00	0	0.00	0	0	0	0	0	0	0	0	0	0	0	0	0	0	0
60～64歳	6	4	2	0	0	0.00	0	0.00	0	0	0	0	0	0	0	0	0	0	0	0	0	0	0
65～69歳	5	5	0	0	0	0.00	0	0.00	0	0	0	0	0	0	0	0	0	0	0	0	0	0	0
70～74歳	0	0	0	0	0	0.00	0	0.00	0	0	0	0	0	0	0	0	0	0	0	0	0	0	0
75～79歳	0	0	0	0	0	0.00	0	0.00	0	0	0	0	0	0	0	0	0	0	0	0	0	0	0
80歳以上	0	0	0	0	0	0.00	0	0.00	0	0	0	0	0	0	0	0	0	0	0	0	0	0	0
合計	25	19	6	0	0	0.00	0	0.00	0	0	0	0	0	0	0	0	0	0	0	0	0	0	0

5. 腹部超音波検診

①性別・年代別検診結果（総数）*

（2021年3月末 現在）

性別	年齢	受診者数	検査結果				要精検者数	率 (%)	精検受診者数	率 (%)	精 検 結 果 内 訳					未把握	未受診	
			異常認めず	要観察	要再検	要精検					異常認めず	肝がん	肝がん疑い	その他のがん	その他の疾患			不明
男性	～19歳	2	1	1	0	0	0	0.00	0	0.00	0	0	0	0	0	0	0	0
	20～24歳	28	16	11	0	1	1	3.57	1	100.00	0	0	0	0	1	0	0	0
	25～29歳	41	26	15	0	0	0	0.00	0	0.00	0	0	0	0	0	0	0	0
	30～34歳	79	49	28	0	2	2	2.53	2	100.00	0	0	0	0	2	0	0	0
	35～39歳	164	81	77	0	6	6	3.66	5	83.33	1	0	0	0	4	0	1	0
	40～44歳	285	120	160	0	5	5	1.75	1	20.00	0	0	0	0	1	0	4	0
	45～49歳	336	110	221	0	5	5	1.49	3	60.00	0	0	0	0	3	0	2	0
	50～54歳	382	102	265	0	15	15	3.93	9	60.00	2	0	0	0	7	0	6	0
	55～59歳	394	77	304	0	13	13	3.30	9	69.23	3	0	0	0	5	1	4	0
	60～64歳	540	121	399	0	20	20	3.70	16	80.00	4	0	0	0	12	0	4	0
	65～69歳	1,017	220	769	0	28	28	2.75	22	78.57	1	0	0	0	21	0	6	0
	70～74歳	1,468	276	1,131	0	61	61	4.16	48	78.69	2	0	0	1	40	5	13	0
	75～79歳	895	147	710	0	38	38	4.25	31	81.58	3	2	0	0	24	2	7	0
	80歳以上	811	109	664	0	38	38	4.69	33	86.84	3	1	1	1	26	1	5	0
計	6,442	1,455	4,755	0	232	232	3.60	180	77.59	19	3	1	2	146	9	52	0	
女性	～19歳	0	0	0	0	0	0	0.00	0	0.00	0	0	0	0	0	0	0	0
	20～24歳	17	12	5	0	0	0	0.00	0	0.00	0	0	0	0	0	0	0	0
	25～29歳	41	31	9	0	1	1	2.44	1	100.00	0	0	0	0	1	0	0	0
	30～34歳	117	85	32	0	0	0	0.00	0	0.00	0	0	0	0	0	0	0	0
	35～39歳	315	201	108	0	6	6	1.90	4	66.67	1	0	0	0	3	0	2	0
	40～44歳	764	464	272	0	28	28	3.66	23	82.14	2	0	0	0	20	1	5	0
	45～49歳	961	502	438	0	21	21	2.19	12	57.14	0	0	0	0	12	0	9	0
	50～54歳	925	416	481	0	28	28	3.03	22	78.57	4	0	0	0	18	0	6	0
	55～59歳	991	357	610	0	24	24	2.42	17	70.83	2	0	0	0	14	1	7	0
	60～64歳	1,142	397	706	0	39	39	3.42	32	82.05	3	0	0	0	29	0	7	0
	65～69歳	1,504	485	981	0	38	38	2.53	34	89.47	4	0	0	1	27	2	4	0
	70～74歳	1,869	551	1,255	0	63	63	3.37	53	84.13	6	0	0	0	44	3	10	0
	75～79歳	925	245	656	0	24	24	2.59	22	91.67	0	0	0	0	21	1	2	0
	80歳以上	922	233	652	0	37	37	4.01	30	81.08	7	0	0	0	23	0	7	0
計	10,493	3,979	6,205	0	309	309	2.94	250	80.91	29	0	0	1	212	8	59	0	
合計	16,935	5,434	10,960	0	541	541	3.19	430	79.48	48	3	1	3	358	17	111	0	

*総数とは住民健診と職域健診の合計です

②性別・年代別検診結果（住民健診）

（2021年3月末 現在）

性別	年齢	受診者数	検査結果				要精検者数	率 (%)	精検受診者数	率 (%)	精 検 結 果 内 訳					未把握	未受診
			異常認めず	要観察	要再検	要精検					異常認めず	肝がん	肝がん疑い	その他のがん	その他の疾患		
男性	～19歳	0	0	0	0	0	0.00	0	0.00	0	0	0	0	0	0	0	0
	20～24歳	16	11	5	0	0	0.00	0	0.00	0	0	0	0	0	0	0	0
	25～29歳	29	19	10	0	0	0.00	0	0.00	0	0	0	0	0	0	0	0
	30～34歳	64	42	20	0	2	3.13	2	100.00	0	0	0	0	2	0	0	0
	35～39歳	141	71	66	0	4	2.84	4	100.00	0	0	0	0	4	0	0	0
	40～44歳	245	103	138	0	4	1.63	1	25.00	0	0	0	0	1	0	3	0
	45～49歳	305	101	201	0	3	0.98	2	66.67	0	0	0	0	2	0	1	0
	50～54歳	352	93	245	0	14	3.98	8	57.14	1	0	0	0	7	0	6	0
	55～59歳	356	66	279	0	11	3.09	8	72.73	2	0	0	0	5	1	3	0
	60～64歳	507	119	368	0	20	3.94	16	80.00	4	0	0	0	12	0	4	0
	65～69歳	987	214	746	0	27	2.74	22	81.48	1	0	0	0	21	0	5	0
	70～74歳	1,450	275	1,114	0	61	4.21	48	78.69	2	0	0	1	40	5	13	0
	75～79歳	893	146	709	0	38	4.26	31	81.58	3	2	0	0	24	2	7	0
	80歳以上	810	109	663	0	38	4.69	33	86.84	3	1	1	1	26	1	5	0
計	6,155	1,369	4,564	0	222	3.61	175	78.83	16	3	1	2	144	9	47	0	
女性	～19歳	0	0	0	0	0	0.00	0	0.00	0	0	0	0	0	0	0	0
	20～24歳	6	5	1	0	0	0.00	0	0.00	0	0	0	0	0	0	0	0
	25～29歳	25	20	4	0	1	4.00	1	100.00	0	0	0	0	1	0	0	0
	30～34歳	96	72	24	0	0	0.00	0	0.00	0	0	0	0	0	0	0	0
	35～39歳	281	184	92	0	5	1.78	3	60.00	1	0	0	0	2	0	2	0
	40～44歳	725	441	258	0	26	3.59	21	80.77	2	0	0	0	18	1	5	0
	45～49歳	891	471	399	0	21	2.36	12	57.14	0	0	0	0	12	0	9	0
	50～54歳	860	388	445	0	27	3.14	21	77.78	4	0	0	0	17	0	6	0
	55～59歳	927	332	571	0	24	2.59	17	70.83	2	0	0	0	14	1	7	0
	60～64歳	1,078	384	657	0	37	3.43	31	83.78	3	0	0	0	28	0	6	0
	65～69歳	1,473	477	958	0	38	2.58	34	89.47	4	0	0	1	27	2	4	0
	70～74歳	1,858	549	1,249	0	60	3.23	52	86.67	6	0	0	0	43	3	8	0
	75～79歳	922	244	654	0	24	2.60	22	91.67	0	0	0	0	21	1	2	0
	80歳以上	921	232	652	0	37	4.02	30	81.08	7	0	0	0	23	0	7	0
計	10,063	3,799	5,964	0	300	2.98	244	81.33	29	0	0	1	206	8	56	0	
合 計	16,218	5,168	10,528	0	522	3.22	419	80.27	45	3	1	3	350	17	103	0	

③性別・年代別検診結果（職域健診）

（2021年3月末 現在）

性別	年齢	受診者数	検査結果				要精検者数	率 (%)	精検受診者数	率 (%)	精 検 結 果 内 訳					未把握	未受診	
			異常認めず	要観察	要再検	要精検					異常認めず	肝がん	肝がん疑い	その他のがん	その他の疾患			不明
男性	～19歳	2	1	1	0	0	0	0.00	0	0.00	0	0	0	0	0	0	0	0
	20～24歳	12	5	6	0	1	1	8.33	1	100.00	0	0	0	0	1	0	0	0
	25～29歳	12	7	5	0	0	0	0.00	0	0.00	0	0	0	0	0	0	0	0
	30～34歳	15	7	8	0	0	0	0.00	0	0.00	0	0	0	0	0	0	0	0
	35～39歳	23	10	11	0	2	2	8.70	1	50.00	1	0	0	0	0	0	1	0
	40～44歳	40	17	22	0	1	1	2.50	0	0.00	0	0	0	0	0	0	1	0
	45～49歳	31	9	20	0	2	2	6.45	1	50.00	0	0	0	0	1	0	1	0
	50～54歳	30	9	20	0	1	1	3.33	1	100.00	1	0	0	0	0	0	0	0
	55～59歳	38	11	25	0	2	2	5.26	1	50.00	1	0	0	0	0	0	1	0
	60～64歳	33	2	31	0	0	0	0.00	0	0.00	0	0	0	0	0	0	0	0
	65～69歳	30	6	23	0	1	1	3.33	0	0.00	0	0	0	0	0	0	1	0
	70～74歳	18	1	17	0	0	0	0.00	0	0.00	0	0	0	0	0	0	0	0
	75～79歳	2	1	1	0	0	0	0.00	0	0.00	0	0	0	0	0	0	0	0
	80歳以上	1	0	1	0	0	0	0.00	0	0.00	0	0	0	0	0	0	0	0
	計	287	86	191	0	10	10	3.48	5	50.00	3	0	0	0	2	0	5	0
女性	～19歳	0	0	0	0	0	0	0.00	0	0.00	0	0	0	0	0	0	0	0
	20～24歳	11	7	4	0	0	0	0.00	0	0.00	0	0	0	0	0	0	0	0
	25～29歳	16	11	5	0	0	0	0.00	0	0.00	0	0	0	0	0	0	0	0
	30～34歳	21	13	8	0	0	0	0.00	0	0.00	0	0	0	0	0	0	0	0
	35～39歳	34	17	16	0	1	1	2.94	1	100.00	0	0	0	0	1	0	0	0
	40～44歳	39	23	14	0	2	2	5.13	2	100.00	0	0	0	0	2	0	0	0
	45～49歳	70	31	39	0	0	0	0.00	0	0.00	0	0	0	0	0	0	0	0
	50～54歳	65	28	36	0	1	1	1.54	1	100.00	0	0	0	0	1	0	0	0
	55～59歳	64	25	39	0	0	0	0.00	0	0.00	0	0	0	0	0	0	0	0
	60～64歳	64	13	49	0	2	2	3.13	1	50.00	0	0	0	0	1	0	1	0
	65～69歳	31	8	23	0	0	0	0.00	0	0.00	0	0	0	0	0	0	0	0
	70～74歳	11	2	6	0	3	3	27.27	1	33.33	0	0	0	0	1	0	2	0
	75～79歳	3	1	2	0	0	0	0.00	0	0.00	0	0	0	0	0	0	0	0
	80歳以上	1	1	0	0	0	0	0.00	0	0.00	0	0	0	0	0	0	0	0
	計	430	180	241	0	9	9	2.09	6	66.67	0	0	0	0	6	0	3	0
合計	717	266	432	0	19	19	2.65	11	57.89	3	0	0	0	8	0	8	0	

6. 前立腺がん

①前立腺がん検診 年代別検診結果集計（総数）*

(2021年3月末 現在)

性別	年齢	受診者数	検査結果		要精検者数	率 (%)	精検受診者数	率 (%)	精 検 結 果 内 訳						未把握者	未受診者	
			異常認めず	要精検					異常認めず	前立腺癌	前癌病変の疑い	前立腺癌の疑い	前立腺肥大症	その他			不明
男性	～19歳	0	0	0	0	0.00	0	0.00	0	0	0	0	0	0	0	0	0
	20～24歳	0	0	0	0	0.00	0	0.00	0	0	0	0	0	0	0	0	0
	25～29歳	2	2	0	0	0.00	0	0.00	0	0	0	0	0	0	0	0	0
	30～34歳	3	3	0	0	0.00	0	0.00	0	0	0	0	0	0	0	0	0
	35～39歳	6	6	0	0	0.00	0	0.00	0	0	0	0	0	0	0	0	0
	40～44歳	47	46	1	1	2.13	0	0.00	0	0	0	0	0	0	0	1	0
	45～49歳	62	62	0	0	0.00	0	0.00	0	0	0	0	0	0	0	0	0
	50～54歳	289	285	4	4	1.38	3	75.00	2	0	0	1	0	0	0	1	0
	55～59歳	363	355	8	8	2.20	5	62.50	3	0	0	0	1	0	1	3	0
	60～64歳	395	378	17	17	4.30	11	64.71	3	1	0	3	4	0	0	6	0
	65～69歳	665	631	34	34	5.11	25	73.53	5	5	0	5	7	1	2	9	0
	70～74歳	882	807	75	75	8.50	55	73.33	8	4	0	13	30	0	0	20	0
	75～79歳	491	454	37	37	7.54	28	75.68	3	1	1	11	12	0	0	9	0
	80歳以上	411	362	49	49	11.92	40	81.63	6	1	2	17	13	0	1	9	0
	合 計		3,616	3,391	225	225	6.22	167	74.22	30	12	3	50	67	1	4	58

*総数とは住民健診と職域健診の合計です

②前立腺がん検診 年代別検診結果集計（住民健診）

(2021年3月末 現在)

性別	年齢	受診者数	検査結果		要精検者数	率 (%)	精検受診者数	率 (%)	精 検 結 果 内 訳						未把握者	未受診者	
			異常認めず	要精検					異常認めず	前立腺癌	前癌病変の疑い	前立腺癌の疑い	前立腺肥大症	その他			不明
男性	～19歳	0	0	0	0	0.00	0	0.00	0	0	0	0	0	0	0	0	0
	20～24歳	0	0	0	0	0.00	0	0.00	0	0	0	0	0	0	0	0	0
	25～29歳	0	0	0	0	0.00	0	0.00	0	0	0	0	0	0	0	0	0
	30～34歳	0	0	0	0	0.00	0	0.00	0	0	0	0	0	0	0	0	0
	35～39歳	0	0	0	0	0.00	0	0.00	0	0	0	0	0	0	0	0	0
	40～44歳	0	0	0	0	0.00	0	0.00	0	0	0	0	0	0	0	0	0
	45～49歳	1	1	0	0	0.00	0	0.00	0	0	0	0	0	0	0	0	0
	50～54歳	215	212	3	3	1.40	3	100.00	2	0	0	1	0	0	0	0	0
	55～59歳	226	219	7	7	3.10	5	71.43	3	0	0	0	1	0	1	2	0
	60～64歳	329	317	12	12	3.65	9	75.00	2	1	0	3	3	0	0	3	0
	65～69歳	634	604	30	30	4.73	24	80.00	5	5	0	5	6	1	2	6	0
	70～74歳	862	790	72	72	8.35	52	72.22	7	4	0	11	30	0	0	20	0
	75～79歳	486	450	36	36	7.41	28	77.78	3	1	1	11	12	0	0	8	0
	80歳以上	409	361	48	48	11.74	40	83.33	6	1	2	17	13	0	1	8	0
	合 計		3,162	2,954	208	208	6.58	161	77.40	28	12	3	48	65	1	4	47

③前立腺がん検診 年代別検診結果集計（職域健診）

（2021年3月末 現在）

性別	年齢	受診者数	検査結果		要精検者数	率 (%)	精検受診者数	率 (%)	精 検 結 果					内 訳		未把握者	未受診者	
			異常認めず	要精検					異常認めず	前立腺癌	前癌病変の疑い	前立腺癌の疑い	前立腺肥大症	その他	不明			
男性	～19歳	0	0	0	0	0.00	0	0.00	0	0	0	0	0	0	0	0	0	0
	20～24歳	0	0	0	0	0.00	0	0.00	0	0	0	0	0	0	0	0	0	0
	25～29歳	2	2	0	0	0.00	0	0.00	0	0	0	0	0	0	0	0	0	0
	30～34歳	3	3	0	0	0.00	0	0.00	0	0	0	0	0	0	0	0	0	0
	35～39歳	6	6	0	0	0.00	0	0.00	0	0	0	0	0	0	0	0	0	0
	40～44歳	47	46	1	1	2.13	0	0.00	0	0	0	0	0	0	0	0	1	0
	45～49歳	61	61	0	0	0.00	0	0.00	0	0	0	0	0	0	0	0	0	0
	50～54歳	74	73	1	1	1.35	0	0.00	0	0	0	0	0	0	0	0	1	0
	55～59歳	137	136	1	1	0.73	0	0.00	0	0	0	0	0	0	0	0	1	0
	60～64歳	66	61	5	5	7.58	2	40.00	1	0	0	0	1	0	0	0	3	0
	65～69歳	31	27	4	4	12.90	1	25.00	0	0	0	0	1	0	0	0	3	0
	70～74歳	20	17	3	3	15.00	3	100.00	1	0	0	2	0	0	0	0	0	0
	75～79歳	5	4	1	1	20.00	0	0.00	0	0	0	0	0	0	0	0	1	0
	80歳以上	2	1	1	1	50.00	0	0.00	0	0	0	0	0	0	0	0	1	0
合 計	454	437	17	17	3.74	6	35.29	2	0	0	2	2	0	0	0	11	0	

②肺がん検診 市町村別検診結果集計

(2021年3月末 現在)

実施主体	受診者数	読影結果判定											要精検者数	率 (%)	精検受診者数	率 (%)	精検結果内訳						未把握者数	未受診者数	
		判定不能 A	異常所見なし B	精査必要あるが 異常所見なし C	活動性肺結核 D1	活動性非結核性病変 D2	循環器疾患 D3	その他 (肺がん以外) D4	(D) 小計	否定しえない 肺がん疑い E1	肺がん強く疑う E2	(E) 小計					異常認めず	原発性肺がん	転移性肺がん	肺がんの疑い	その他の疾患	不明			
甲府市	83	0	65	17	0	0	0	1	1	0	0	0	1	1.2	1	100.0	1	0	0	0	0	0	0	0	0
都留市	2,904	0	2,085	528	0	227	15	10	252	39	0	39	291	10.0	248	85.2	102	1	0	4	139	2	43	0	
甲斐市	1,409	0	1,136	177	1	73	13	1	88	8	0	8	96	6.8	84	87.5	36	1	0	2	44	1	12	0	
上野原市	1,712	0	1,261	272	2	130	13	9	154	25	0	25	179	10.5	152	84.9	41	4	0	2	105	0	27	0	
富士川町	3,139	0	2,222	633	2	216	25	12	255	29	0	29	284	9.1	252	88.7	71	2	2	5	170	2	31	1	
早川町	275	0	173	75	0	19	2	2	23	4	0	4	27	9.8	21	77.8	10	1	0	1	9	0	6	0	
南部町	2,079	0	1,413	447	0	165	22	14	201	17	1	18	219	10.5	195	89.0	60	2	0	1	126	6	24	0	
道志村	283	0	204	58	0	16	3	1	20	1	0	1	21	7.4	20	95.2	10	0	0	1	9	0	1	0	
富士河口湖町	879	0	656	137	0	74	7	1	82	4	0	4	86	9.8	77	89.5	27	0	0	2	45	3	9	0	
小菅村	177	0	127	38	0	9	0	1	10	2	0	2	12	6.8	8	66.7	1	1	0	1	5	0	4	0	
丹波山村	154	0	98	41	0	7	2	2	11	4	0	4	15	9.7	12	80.0	4	0	0	0	8	0	3	0	
市町村全体	13,094	0	9,440	2,423	5	936	102	54	1,097	133	1	134	1,231	9.4	1,070	86.9	363	12	2	19	660	14	160	1	

③大腸がん検診 市町村別検診結果集計

(2021年3月末 現在)

実施主体	受診者数	検査結果		要精検者数	率 (%)	精検受診者数	率 (%)	精 検 結 果 内 訳												未把握者数	未受診者数
		異常認めず	要精検					大腸がん			大腸がん 疑い	ポリ プ	クロー ン病	憩室	潰瘍性 大腸炎	痔核	その他	不明			
								異常認めず	早期がん	進行がん									計		
甲府市	75	71	4	4	5.3	2	50.0	0	0	0	0	0	1	0	1	0	0	0	0	2	0
都留市	2,694	2,556	138	138	5.1	94	68.1	21	3	2	5	0	46	0	11	0	6	2	3	39	5
甲斐市	1,308	1,265	43	43	3.3	30	69.8	9	1	0	1	0	12	0	3	0	3	1	1	13	0
上野原市	1,638	1,572	66	66	4.0	53	80.3	14	0	3	3	0	26	0	4	0	2	2	2	13	0
富士川町	2,275	2,148	127	127	5.6	97	76.4	14	4	0	4	1	45	0	12	0	6	6	9	21	9
早川町	165	160	5	5	3.0	5	100.0	1	0	0	0	0	4	0	0	0	0	0	0	0	0
南部町	1,306	1,227	79	79	6.1	65	82.3	6	0	1	1	0	37	0	13	1	4	1	2	14	0
道志村	269	248	21	21	7.8	12	57.1	5	0	0	0	0	5	0	0	0	0	2	0	9	0
富士河口湖町	769	725	44	44	5.7	25	56.8	9	1	0	1	0	14	0	0	0	0	0	1	18	1
小菅村	38	35	3	3	7.9	2	66.7	1	0	0	0	0	1	0	0	0	0	0	0	1	0
丹波山村	34	30	4	4	11.8	3	75.0	1	0	0	0	0	2	0	0	0	0	0	0	1	0
市町村全体	10,571	10,037	534	534	5.1	388	72.7	81	9	6	15	1	193	0	44	1	21	14	18	131	15

[32]

④乳がん検診 市町村別検診結果集計

(2021年3月末 現在)

実施主体	受診者数	検査結果			要精検者数	率 (%)	精検受診者数	率 (%)	精検結果内訳											未把握者数	未受診者数
		異常認めず	要観察	要精検					異常認めず	乳がん	乳がん疑い	線維腺腫	のう胞	乳管拡張症	乳腺症	乳管内乳頭腫	脂肪腫	その他	不明		
甲府市	237	213	18	6	6	2.5	6	100.0	2	1	0	1	0	0	1	0	0	1	0	0	0
富士吉田市	97	85	8	4	4	4.1	3	75.0	0	0	0	1	1	0	1	0	0	0	0	1	0
都留市	982	943	6	33	33	3.4	26	78.8	16	1	0	2	2	1	2	2	0	0	0	7	0
甲斐市	1,622	1,553	22	47	47	2.9	43	91.5	15	3	0	7	14	0	1	1	0	2	0	4	0
上野原市	675	611	46	18	18	2.7	17	94.4	3	2	1	4	3	0	2	0	0	1	1	1	0
富士川町	1,536	1,392	115	29	29	1.9	28	96.6	4	4	0	4	8	0	1	2	0	5	0	1	0
早川町	94	85	7	2	2	2.1	2	100.0	1	0	0	0	0	1	0	0	0	0	0	0	0
南部町	879	818	44	17	17	1.9	14	82.4	5	0	0	2	4	0	3	0	0	0	0	3	0
道志村	178	157	17	4	4	2.3	4	100.0	1	0	0	1	1	0	1	0	0	0	0	0	0
山中湖村	419	396	14	9	9	2.2	9	100.0	2	1	0	1	1	0	4	0	0	0	0	0	0
忍野村	174	158	9	7	7	4.0	7	100.0	1	1	0	2	1	0	1	1	0	0	0	0	0
富士河口湖町	908	802	83	23	23	2.5	20	87.0	8	1	0	1	5	0	3	0	0	0	2	3	0
小菅村	19	17	1	1	1	5.3	1	100.0	0	1	0	0	0	0	0	0	0	0	0	0	0
丹波山村	28	26	1	1	1	3.6	1	100.0	1	0	0	0	0	0	0	0	0	0	0	0	0
市町村全体	7,848	7,256	391	201	201	2.6	181	90.0	59	15	1	26	40	2	20	6	0	9	3	20	0

⑤腹部超音波検診 市町村別検診結果集計

(2021年3月末 現在)

	受診者数	検査結果				要精検者数	率 (%)	精検受診者数	率 (%)	精 検 結 果 内 訳						未把握	未受診
		異常認めず	要観察	要再検	要精検					異常認めず	肝がん	肝がん疑い	その他のがん	その他の疾患	不明		
甲府市	81	22	55	0	4	4	4.94	4	100.00	1	0	0	0	3	0	0	0
富士吉田市	1,434	470	907	0	57	57	3.97	46	80.70	2	0	0	0	42	2	11	0
都留市	3,001	872	2,036	0	93	93	3.10	78	83.87	9	2	1	0	63	3	15	0
甲斐市	1,901	798	1,035	0	68	68	3.58	43	63.24	4	0	0	0	39	0	25	0
上野原市	1,621	484	1,087	0	50	50	3.08	40	80.00	3	0	0	0	36	1	10	0
富士川町	2,501	778	1,656	0	67	67	2.68	59	88.06	2	1	0	1	53	2	8	0
早川町	207	51	150	0	6	6	2.90	4	66.67	1	0	0	0	3	0	2	0
南部町	1,578	420	1,113	0	45	45	2.85	37	82.22	5	0	0	0	30	2	8	0
道志村	278	83	187	0	8	8	2.88	6	75.00	1	0	0	0	5	0	2	0
忍野村	934	334	571	0	29	29	3.10	22	75.86	2	0	0	1	19	0	7	0
山中湖村	1,012	279	696	0	37	37	3.66	26	70.27	6	0	0	1	15	4	11	0
鳴沢村	99	34	60	0	5	5	5.05	5	100.00	0	0	0	0	4	1	0	0
富士河口湖町	1,476	511	913	0	52	52	3.52	48	92.31	9	0	0	0	37	2	4	0
小菅村	51	14	36	0	1	1	1.96	1	100.00	0	0	0	0	1	0	0	0
丹波山村	44	18	26	0	0	0	0.00	0	0.00	0	0	0	0	0	0	0	0
市町村全体	16,218	5,168	10,528	0	522	522	3.22	419	80.27	45	3	1	3	350	17	103	0

Ⅲ その他の検診

1. 骨密度検査

骨密度検査 性別・年代別検査結果集計（総数）*

（2021年3月末 現在）

性別	年齢	受診者数	検査結果			要精検者数	率 (%)	精検受診者数	率 (%)	精 検 結 果 内 訳					未把握者	未受診者	
			異常認めず A	要指導 B	要精検 F					異常認めず	骨量減少	骨粗鬆症	変形性腰椎症	その他			不明
男性	～19歳	0	0	0	0	0	0.00	0	0.00	0	0	0	0	0	0	0	0
	20～24歳	1	0	1	0	0	0.00	0	0.00	0	0	0	0	0	0	0	0
	25～29歳	1	1	0	0	0	0.00	0	0.00	0	0	0	0	0	0	0	0
	30～34歳	0	0	0	0	0	0.00	0	0.00	0	0	0	0	0	0	0	0
	35～39歳	0	0	0	0	0	0.00	0	0.00	0	0	0	0	0	0	0	0
	40～44歳	9	9	0	0	0	0.00	0	0.00	0	0	0	0	0	0	0	0
	45～49歳	12	10	2	0	0	0.00	0	0.00	0	0	0	0	0	0	0	0
	50～54歳	19	19	0	0	0	0.00	0	0.00	0	0	0	0	0	0	0	0
	55～59歳	16	14	2	0	0	0.00	0	0.00	0	0	0	0	0	0	0	0
	60～64歳	16	15	1	0	0	0.00	0	0.00	0	0	0	0	0	0	0	0
	65～69歳	15	12	3	0	0	0.00	0	0.00	0	0	0	0	0	0	0	0
	70～74歳	17	12	5	0	0	0.00	0	0.00	0	0	0	0	0	0	0	0
	75～79歳	4	0	4	0	0	0.00	0	0.00	0	0	0	0	0	0	0	0
	80歳以上	8	1	7	0	0	0.00	0	0.00	0	0	0	0	0	0	0	0
計	118	93	25	0	0	0.00	0	0.00	0	0	0	0	0	0	0	0	
女性	～19歳	0	0	0	0	0	0.00	0	0.00	0	0	0	0	0	0	0	0
	20～24歳	7	7	0	0	0	0.00	0	0.00	0	0	0	0	0	0	0	0
	25～29歳	12	8	4	0	0	0.00	0	0.00	0	0	0	0	0	0	0	0
	30～34歳	62	53	8	1	1	1.61	1	100.00	0	1	0	0	0	0	0	0
	35～39歳	100	84	16	0	0	0.00	0	0.00	0	0	0	0	0	0	0	0
	40～44歳	251	214	36	1	1	0.40	1	100.00	1	0	0	0	0	0	0	0
	45～49歳	325	272	48	5	5	1.54	2	40.00	1	0	1	0	0	0	3	0
	50～54歳	385	305	77	3	3	0.78	3	100.00	1	0	2	0	0	0	0	0
	55～59歳	438	274	161	3	3	0.68	3	100.00	0	1	1	0	1	0	0	0
	60～64歳	464	217	235	12	12	2.59	9	75.00	0	3	6	0	0	0	3	0
	65～69歳	604	220	367	17	17	2.81	12	70.59	2	4	5	0	0	1	5	0
	70～74歳	664	160	469	35	35	5.27	21	60.00	0	10	10	0	0	1	14	0
	75～79歳	262	34	225	3	3	1.15	1	33.33	1	0	0	0	0	0	2	0
	80歳以上	261	20	236	5	5	1.92	4	80.00	3	0	1	0	0	0	1	0
計	3,835	1,868	1,882	85	85	2.22	57	67.06	9	19	26	0	1	2	28	0	
合計	3,953	1,961	1,907	85	85	2.15	57	67.06	9	19	26	0	1	2	28	0	

*総数とは住民健診と職域健診の合計です

2. 肝炎ウイルス検査

肝炎ウイルス検査 性別・年代別検査結果集計（総数）*

(2021年3月末 現在)

性別	年齢	受診者数			検査結果						要精検者数				精検受診者数	率 (%)	精検結果内訳							未把握者	未受診者				
					B型			C型			B型率 (%)	C型率 (%)	B型肝炎(キャリア)	B型肝炎慢性肝炎			C型肝炎(キャリア)	C型肝炎慢性肝炎	肝硬変	その他肝炎	不明								
		B+C型	B型	C型	異常認めず (-)	要精検 (+)	異常認めず ④	③	①	②																			
男性	～19歳	3	0	0	3	0	0	0	0	0	0.0	0	0.0	0	0.0	0	0	0	0	0	0	0	0	0	0	0	0		
	20～24歳	12	3	0	15	0	6	0	0	0	0.0	0	0.0	0	0.0	0	0	0	0	0	0	0	0	0	0	0	0		
	25～29歳	10	0	0	10	0	3	0	0	0	0.0	0	0.0	0	0.0	0	0	0	0	0	0	0	0	0	0	0	0	0	
	30～34歳	17	3	0	20	0	5	0	0	0	0.0	0	0.0	0	0.0	0	0	0	0	0	0	0	0	0	0	0	0	0	
	35～39歳	18	8	0	26	0	5	0	0	0	0.0	0	0.0	0	0.0	0	0	0	0	0	0	0	0	0	0	0	0	0	0
	40～44歳	62	6	0	68	0	41	0	0	0	0.0	0	0.0	0	0.0	0	0	0	0	0	0	0	0	0	0	0	0	0	0
	45～49歳	65	3	0	68	0	18	0	0	0	0.0	0	0.0	0	0.0	0	0	0	0	0	0	0	0	0	0	0	0	0	0
	50～54歳	55	1	0	56	0	20	0	0	0	0.0	0	0.0	0	0.0	0	0	0	0	0	0	0	0	0	0	0	0	0	0
	55～59歳	56	4	0	60	0	24	0	0	0	0.0	0	0.0	0	0.0	0	0	0	0	0	0	0	0	0	0	0	0	0	0
	60～64歳	49	1	0	50	0	41	1	0	0	0.0	0	0.0	0	0.0	0	0	0	0	0	0	0	0	0	0	0	0	0	0
	65～69歳	63	0	0	63	0	57	0	0	0	0.0	1	1.6	0	0.0	0	0	0	0	0	0	0	0	0	0	1	0	0	
	70～74歳	31	0	0	31	0	29	0	0	0	0.0	0	0.0	0	0.0	0	0	0	0	0	0	0	0	0	0	0	0	0	0
	75～79歳	2	0	0	2	0	1	0	0	0	0.0	0	0.0	0	0.0	0	0	0	0	0	0	0	0	0	0	0	0	0	0
	80歳以上	0	0	0	0	0	0	0	0	0	0.0	0	0.0	0	0.0	0	0	0	0	0	0	0	0	0	0	0	0	0	0
	計	443	29	0	472	0	250	1	0	0	0.0	1	0.2	0	0.0	0	0	0	0	0	0	0	0	0	0	1	0	0	
女性	～19歳	2	0	0	2	0	1	0	0	0	0.0	0	0.0	0	0.0	0	0	0	0	0	0	0	0	0	0	0	0	0	
	20～24歳	12	9	0	21	0	4	0	0	0	0.0	0	0.0	0	0.0	0	0	0	0	0	0	0	0	0	0	0	0	0	
	25～29歳	13	9	0	22	0	2	0	0	0	0.0	0	0.0	0	0.0	0	0	0	0	0	0	0	0	0	0	0	0	0	
	30～34歳	15	26	0	41	0	8	0	0	0	0.0	0	0.0	0	0.0	0	0	0	0	0	0	0	0	0	0	0	0	0	
	35～39歳	15	29	0	44	0	4	0	0	0	0.0	0	0.0	0	0.0	0	0	0	0	0	0	0	0	0	0	0	0	0	
	40～44歳	142	26	0	168	0	122	0	0	0	0.0	0	0.0	0	0.0	0	0	0	0	0	0	0	0	0	0	0	0	0	
	45～49歳	53	26	0	79	0	34	0	0	0	0.0	0	0.0	0	0.0	0	0	0	0	0	0	0	0	0	0	0	0	0	
	50～54歳	55	34	0	89	0	34	0	0	0	0.0	1	1.8	0	0.0	0	0	0	0	0	0	0	0	0	0	1	0	0	
	55～59歳	71	35	0	105	1	50	0	0	1	0.9	1	1.4	2	100.0	1	0	1	0	0	0	0	0	0	0	0	0	0	
	60～64歳	69	23	0	92	0	51	0	0	0	0.0	0	0.0	0	0.0	0	0	0	0	0	0	0	0	0	0	0	0	0	
	65～69歳	89	4	0	93	0	78	0	0	0	0.0	1	1.1	0	0.0	0	0	0	0	0	0	0	0	0	0	1	0	0	
	70～74歳	30	1	0	31	0	26	0	0	0	0.0	0	0.0	0	0.0	0	0	0	0	0	0	0	0	0	0	0	0	0	
	75～79歳	3	0	0	3	0	0	0	0	0	0.0	0	0.0	0	0.0	0	0	0	0	0	0	0	0	0	0	0	0	0	0
	80歳以上	3	0	0	3	0	2	0	0	0	0.0	0	0.0	0	0.0	0	0	0	0	0	0	0	0	0	0	0	0	0	0
	計	572	222	0	793	1	416	0	0	1	0.1	3	0.5	2	50.0	1	0	1	0	0	0	0	0	0	0	2	0	0	
合計	1,015	251	0	1,265	1	666	1	0	1	0.1	4	0.4	2	40.0	1	0	1	0	0	0	0	0	0	0	3	0	0		

*総数とは住民健診と職域健診の合計です

IV 学校健診

1. 心臓検診

心臓検査 受診数及び結果集計

	受診者数	要精検者数	要精検率
小学校	1,386	56	4.0%
中学校	1,489	61	4.1%
高等学校	5,054	235	4.6%
支援学校	253	27	10.7%
合計	8,182	379	4.6%

2. 貧血検査

貧血検査 受診数及び結果集計

	受診者数	有所見者数	有所見率
中学校	41	1	2.4%
男	17	0	0.0%
女	24	1	4.2%
大学・その他	1,998	364	18.2%
男	467	83	17.8%
女	1,531	281	18.4%
合計	2,039	365	17.9%
男	484	83	17.1%
女	1,555	282	18.1%

3. 尿検査

尿検査 受診数及び結果集計

	一次検査 受診者数	蛋白			潜血			糖		
		異常なし	陽性	陽性率	異常なし	陽性	陽性率	異常なし	陽性	陽性率
幼・保	17,226	17,180	46	0.3%	16,821	405	2.4%	17,201	25	0.1%
	(男) 8,889	8,873	16	0.2%	8,750	139	1.6%	8,878	11	0.1%
	(女) 8,337	8,307	30	0.4%	8,071	266	3.2%	8,323	14	0.2%
小学校	5,445	5,420	25	0.5%	5,343	102	1.9%	5,441	4	0.1%
	(男) 2,802	2,795	7	0.2%	2,769	33	1.2%	2,798	4	0.1%
	(女) 2,643	2,625	18	0.7%	2,574	69	2.6%	2,643	0	0.0%
中学校	3,047	3,017	30	1.0%	2,960	87	2.9%	3,036	11	0.4%
	(男) 1,457	1,446	11	0.8%	1,432	25	1.7%	1,454	3	0.2%
	(女) 1,590	1,571	19	1.2%	1,528	62	3.9%	1,582	8	0.5%
高校	17,060	16,805	255	1.5%	16,653	407	2.4%	17,019	41	0.2%
	(男) 8,920	8,781	139	1.6%	8,810	110	1.2%	8,894	26	0.3%
	(女) 8,140	8,024	116	1.4%	7,843	297	3.6%	8,125	15	0.2%
その他学校	951	938	13	1.4%	915	36	3.8%	948	3	0.3%
	(男) 617	613	4	0.6%	604	13	2.1%	615	2	0.3%
	(女) 334	325	9	2.7%	311	23	6.9%	333	1	0.3%
大学・その他	2,997	2,931	66	2.2%	2,938	59	2.0%	2,976	21	0.7%
	(男) 1,096	1,070	26	2.4%	1,091	5	0.5%	1,085	11	1.0%
	(女) 1,901	1,861	40	2.1%	1,847	54	2.8%	1,891	10	0.5%
合計	46,726	46,291	435	0.9%	45,630	1,096	2.3%	46,621	105	0.2%
	(男) 23,781	23,578	203	0.9%	23,456	325	1.4%	23,724	57	0.2%
	(女) 22,945	22,713	232	1.0%	22,174	771	3.4%	22,897	48	0.2%

V 普及啓発活動

1. 活動実績（リレー・フォー・ライフ・ジャパン 2021 甲府）

開催日：8月27日～8月28日

開催場所：山梨県立大学池田キャンパス

イベントの様子



春号 すこやか 2021 (令和3年) だより

公益財団法人
山梨県健康管理事業団
Yamanashi Health Management Association
〒400-0034
甲府市宝 1 丁目 4-16
055-225-2800(代)
<http://www.y-kenkou.or.jp/>

胸部 X 線検診車が導入されました

令和3年4月より新しい胸部 X 線検診車が稼働することになりました。他の検診車に比べ、車体がコンパクトとなっており、巡回健診に力を発揮できます。一方で車内は受診者様の為のスペースを広くとっており、ゆとりをもって受診していただけます。



胸部 X 線検診は肺がんの早期発見が大きな目的ですが、肺がん以外にも肺・気管支や心臓などの病気や異常を発見することができます。

部位別がん死亡数では、肺がんは男性の第1位、女性の第2位と男女ともに上位を占めています（令和元年 厚生労働省人口動態統計より）。

山梨県の肺がん検診受診率は全国平均よりも高率ですが、更なる受診率の向上を目指し、肺がんをはじめとする各種がん検診受診率 60% を目標に掲げています（山梨県第三次がん対策基本計画より）。

コロナでも変わらぬ習慣がん検診

(2021年度 日本対がん協会 がん征圧スローガン)





コロナ禍における健診啓発資料の公開と事業団の健診に関する取り組みについて

平素より山梨県健康管理事業団の活動にご支援・ご協力を賜り、深く感謝申し上げます。
この度の新型コロナウイルスの感染拡大の中で、健診受診の重要性を周知する普及啓発のポスターを事業団ホームページに公開しました。ぜひ掲示してご活用いただければ幸いです。

<http://www.y-kenkou.or.jp/topics20210302.html>



飛沫防止パーティションを使用しての採血

事業団では新型コロナウイルス感染防止対策を行った上で、各種検診を実施しております。生活習慣病やがんの早期発見のために検診受診をお願いいたします。

[対策の例]

- ソーシャルディスタンス（座席間隔等）
- 定期的な換気の実施
- 使用器具等の除菌
- 飛沫防止パーティションの活用 等



座席間隔の確保、飛沫防止パーティションの設置

私達は、マニュアル「健康診断実施時における新型コロナウイルス感染症対策について」に基づいて感染防止に取り組んでいます。

新型コロナウイルス 感染防止対策実施施設

施設名 公益財団法人 山梨県健康管理事業団

私たちは受診者および職員の安全確保のため下記の事項を励行します。



本ポスターは、内閣官房の業種別ガイドラインにも指定されている「健康診断実施時における新型コロナウイルス感染症対策について」に基づいた感染対策を行う健診施設の自己申告・責任により、2020年10月～2021年3月の期間で配布するものです。対策の詳細に関しては健診施設にお問い合わせください。 <https://www.ningen-dock.jp/covid19poster/>

マニュアル「健康診断実施時における新型コロナウイルス感染症対策について」作成団体
 日本人間ドック学会・日本総合健診医学会・結核予防会・全国労働衛生団体連合会
 日本対がん協会・日本病院会・予防医学事業中央会・全日本病院協会

活動報告

● 理事会が行われました

3月23日(火)に県医師会館において、当事業団の理事会が開かれました。
令和3年度の事業計画案、予算案について協議されました。



山梨県がん患者サポートセンターからのお知らせ

がん相談 相談無料 秘密厳守 のお知らせ

あなたの“がんの悩み”を話してみませんか

当センターでは、新型コロナウイルス感染防止対策マニュアルを作成し、がん相談を実施しています。

【感染防止対策】

- 相談可能時間の短縮
13:00～16:00 → 13:00～15:00
- 現在は電話相談のみ実施
- ピア・サポーターの体調確認および検温の実施
- アルコール消毒の実施(手指・机等)
- 相談室の換気等



ピア・サポーターが YBS ラジオに出演しました(2021年2月2日)
さんにち Eye にサポートセンターの記事が掲載されました(2021年3月10日)
まずはお気軽に 055-227-8740(がん患者サポートセンター)にお電話ください。

ホームページ

<http://www.y-kenkou.or.jp/jigyo.html#support>



発行者：(公財)山梨県健康管理事業団 〒400-0034 甲府市宝1丁目4-16 055-225-2800(代)

沿 革

昭和 14 年 4 月 財団法人 結核予防会山梨県支部 設立

昭和 41 年 5 月 財団法人 山梨県寄生虫予防会 設立
昭和 47 年 2 月 財団法人 山梨県予防医学協会に名称変更

昭和 43 年 3 月 財団法人 山梨県対がん協会 設立

昭和 48 年 7 月 上記三団体が合併
昭和 48 年 8 月 財団法人 山梨保健衛生協会 設立
昭和 56 年 8 月 財団法人 山梨県保健予防協会に名称変更
昭和 58 年 4 月 財団法人 山梨県健康管理事業団 改組設立
平成 26 年 4 月 公益財団法人 山梨県健康管理事業団に移行

次の三団体の山梨県支部として、各種の健診事業、普及活動などを積極的に行っています。

(公財)結核予防会(総裁 秋篠宮妃殿下)

設立当初から、結核研究を基礎として、わが国における結核撲滅のため全国にわたる組織をあげ活動してきましたが、近年においては、結核対策に関する国際協力も幅広く行う一方、肺がんその他の非結核性呼吸器疾患に関する学理的・臨床的研究にも力を入れています。

複十字シール募金等を実践しており、予防会の活動と世界の結核撲滅のために充てられています。

(公財)日本対がん協会

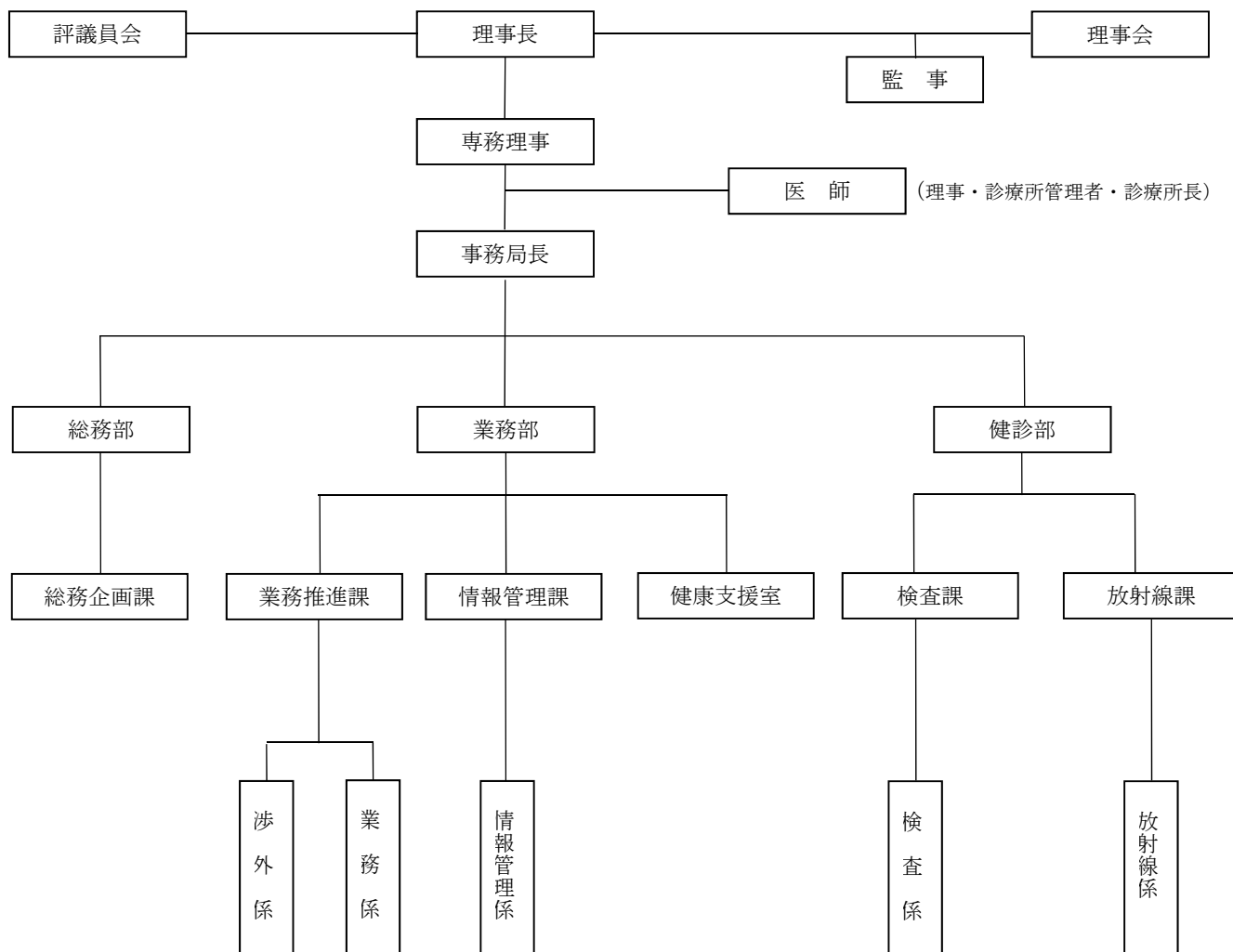
生活習慣の改善や早期発見・早期治療によって、がんによる死亡を極力なくそうという「がん征圧運動」の推進母体として設立され、活動の柱は「がんの知識普及・啓発」と「がんの予防・早期発見」を目指す集団検診活動に重点を置いています。また、がん予防面を重点にした調査研究の助成、がん検診に従事する専門家の育成研修等も行っています。

(公財)予防医学事業中央会

「病気の予防について各種の活動を行い、国民の保健と福祉に寄与する。」この目的を遂行するために全国 37 支部と一体になって、行政・医学界・研究機関などの協力を得つつ、健診検査・健康教育・調査研究を 3 つの柱に、予防医学活動を積極的に実践しています。

山梨県健康管理事業団 組織図

令和3年4月1日現在



救急医療情報センター

検診車保有状況

胃胸部併用	1
胃 部	3
胸 部	4
乳がん(マンモグラフィ)	2
超音波	2
生活習慣病	1
骨 (DXA)	1

職員数

職 種 名	人数
役 員	1
医 師	1
正 規 職 員	24
準 職 員	16
常勤・パート職員	13
センター(正規職員)	0
”(嘱託職員)	7

公益財団法人 山梨県健康管理事業団 役員名簿

(令和3年6月22日付)

理事

役職名	役員名	所属	職名
理事長	今井 立史	山梨県医師会	会長
専務理事	廣瀬 久文	山梨県健康管理事業団	専務理事
理事	長田 忠孝	山梨県健康管理事業団	診療部長 健診部長
理事	岡田 俊一	甲府市医師会	専務理事
理事	井上 利男	井上内科小児科医院	院長
理事	行村 真生	山梨県福祉保健部健康増進課	課長
理事	玉川 武年	山梨県町村会	事務局長
理事	仙洞 田保	元山梨県健康管理事業団	
理事	佐野 博美	元山梨県福祉保健部	

監事

役職名	役員名	所属	職名
監事	小澤 勇	古屋法律会計事務所	税理士
監事	小池 良寿	山梨県医師会	事務局長

評議員

役職名	役員名	所属	職名
評議員	手塚 司朗	山梨県医師会	副会長
評議員	鈴木 昌則	山梨県医師会	副会長
評議員	成島 春仁	山梨県福祉保健部	部長
評議員	清水 正	山梨県市長会	常務理事
評議員	塩澤 浩	山梨県町村会	副会長
評議員	岩佐 敏	山梨県保健所長会	会長
評議員	長田 満	甲府市医師会	副会長
評議員	山縣 然太郎	山梨大学大学院社会医学講座	教授
評議員	前嶋 健佐	山梨県中小企業団体中央会	専務理事
評議員	雨宮 登美子	山梨県愛育連合会	会長

本事業年報に関する追加、訂正の情報等がありましたら下記の URL に掲載いたします。
<http://www.y-kenkou.or.jp/errata.html>

公益財団法人 山梨県健康管理事業団 令和 3 年度事業年報

発行月 令和 6 年 3 月

発行者 公益財団法人 山梨県健康管理事業団

〒400-0034 山梨県甲府市宝 1 丁目 4-16

電話 055(225)2800 FAX 055(225)2809

Eメール info@y-kenkou.or.jp URL <http://www.y-kenkou.or.jp/>
